



PBV®
STREET
BASKET DE SÉCURITÉ S1PL
 Réf. : *STREET*

Taille : 37 au 48

Norme : EN ISO 20345 : 2022 S1PL SR FO.

Antistatique. Absorption d'énergie du talon. Semelle antidérapante. PU injection double densité. Coque de sécurité composite fibre de verre résistant à 200 j.

Semelle intermédiaire : anti-perforation en fibre composite. Résistance aux glissements. Résistance aux hydrocarbures.

Semelle intérieure confortable et amovible.

Dessus cuir velours naturel.

Doublure : éponge 3 mm + mesh.





PBV®
RIP
POLAIRE FLEX

Réf. : *RIP-GN (Gris/Noir)*
RIP-N (Noir)

Taille : S à 4 XL

Matière 1 : 100 % POLYESTER 280 GR/M²

Matière 2 : 93 % POLYESTER - 7 % SPANDEX 230 GR/M²

Fermeture zip intégral + protège menton. Protège reins. Stretch Flex bras, aisselles et poignets. 1 poche poitrine verticale zippée. 2 Poches intérieures. 2 Poches basses ouvertes. Elastique de serrage réglable à la ceinture. Passe pouce.



PBV®
SWELL
PANTALON FLEX POCHE GENOUX

Réf. : *SWELL G (Gris)*
SWELL N (Noir)

Taille : 00 (34-36) à 7 (66-68)

Norme : Poche genoux EN 14404 en Cordura®.

La norme EN14404 est applicable uniquement si le pantalon est porté avec les genouillères réf GN+ (vendues séparément page 13).

Composition :

Matière 1 : 58 % COTON - 39 % POLYESTER - 3 % ELASTHANNE 290 GR/M²

Matière 2 : CORDURA®

Matière 3 : 88 % POLYESTER - 12 % SPANDEX 225 GR/M²

Ceinture élastiquée dos, 5 Passants larges, Stretch Flex devant, entre-jambe, dans le creux des genoux et sous la ceinture arrière. 1 poche dos zippée. Braguette zip plastique. 2 Poches italiennes. 1 Double poche porte outils volante en Cordura® cuisse droite. 1 Poche plaquée + rabat. 1 poche téléphone. 1 poche outil cuisse gauche. Poches genoux EN14404 en Cordura®. Bas de jambe élastiqué + patte de serrage.







PBV® BOB PANTALON POCHES GENOUX

Réf. : 01TYEN (Noir)

01TYECA (Camel)

01TYEM (Marine nuit)

01TYEG (Gris foncé)

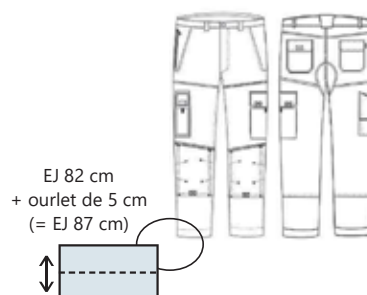
Taille : 34 à 66

Norme : Poche genoux EN 14404 en Cordura®.

La norme EN14404 est applicable uniquement si le pantalon est porté avec les genouillères réf GN+ vendues séparément page 13.

Composition : Canvas 58% Coton 39% Polyester 3% Elasthanne +/- 290gr/m²

Pantalon Typhon+ élasthanne, braguette et poche sécurité zip nylon curseur plastique. Réhausse dos. Poche téléphone (9x17cm). 1 Poche cuisse avec rabat et soufflets contrastés. Poches genouillères en Cordura®. Entrejambe 82 avec ourlet de 5 cm. 2 poches arrière (dont 1 ouverte). Double poche mètre. Renfort d'entrejambe. Triples piqûres – Coupe ajustée.



PBV® TOMAS JEAN POCHES GENOUX

Réf. : 25TY+ (Brut)

25TYN+ (Noir)

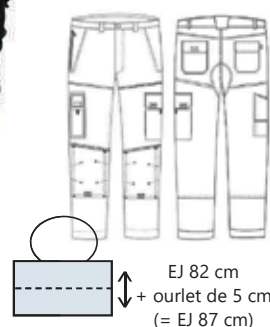
Taille : T00 (34-36) à T6 (62-64)

Norme : Poche genoux EN 14404.

La norme EN14404 est applicable uniquement si le pantalon est porté avec les genouillères réf GN+ vendues séparément page 13.

Composition : 77% Coton 20% Polyester 3% Spandex +/- 305gr/m²

Jeans Typhon+ élasthanne, braguette et poche sécurité zip nylon. Bouton jean à la ceinture. Poche téléphone (9x17cm). 1 Poche cuisse avec rabat et soufflets. Poches genouillères. Entrejambe 82 avec ourlet de 5 cm. 2 poches arrière (dont 1 ouverte). Double poche mètre. Renfort d'entrejambe. Triples piqûres – Coupe ajustée.



PBV® PETRA CEINTURE AJUSTABLE

Réf. : CTN

Taille : longueur 135 cm, largeur 3.8 cm

Coloris : Noir

Composition : Sangle polyester + élasthanne

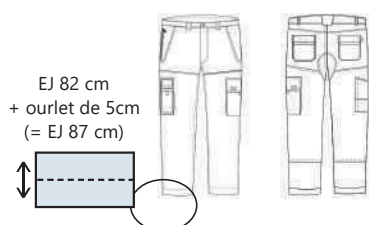
Ceinture ajustable longueur 135 cm, largeur 3.8 cm.

Boucle métal finition foncée, embossage PBV, décapsuleur intégré caché.



ÉLASTHANNE TYPHON+





PBV® LUIS PANTALON

Réf. : 01TYEG2 (Gris foncé)
01TYEN2 (Noir)
01TYEM2 (Marine nuit)

Taille : 34 à 66

Composition : Canvas 58% Coton 39% Polyester 3% Elasthanne +/- 290gr/m²
Pantalón Typhon+ élasthanne, braguette et poche sécurité zip nylon curseur plastique. Réhausse dos. Poche téléphone (9x17cm). 1 Poche cuisse avec rabat et soufflets contrastés. 2 poches arrière (dont 1 ouverte). Double poche mètre. Renfort d'entrejambe. Entrejambe 82 avec ourlet de 5 cm - Triples piqûres - Coupe ajustée.



PBV® FRED BERMUDA

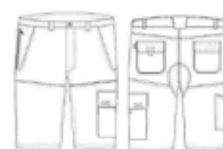
Réf. : BERTYEG (Gris foncé)
BERTYEN (Noir)
BERTYECA (Camel)

Taille : 34 à 66

Composition : Canvas 58% Coton 39% Polyester 3% Elasthanne +/- 290gr/m²
Bermuda Typhon+ élasthanne, braguette fermée par zip plastique. Poche sécurité avec fermeture plastique. Réhausse dos. 2 poches italiennes, 1 poche 2 soufflets côtés cuisse gauche rabat velcro. 1 poche mètre cuisse droite. 2 poches arrière (dont 1 ouverte). Triples piqûres. Renfort d'entrejambe EJ : 27 cm.



voir
page 24



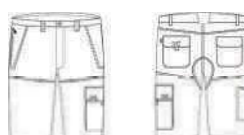
PBV® ANDREW BERMUDA JEAN

Réf : BERTY+

Tailles : 00 (34-36) à T6 (62-64)

Composition : 77% coton 20% polyester 3% Spandex +/- 305gr/m²

Braguette zip nylon, poche sécurité zip nylon, bouton Jean à la ceinture. Poche cuisse soufflets + rabat velcro. Entrejambe 29cm. 2 Poches arrière (dont 1 ouverte). Poche mètre. Réhausse dos. Passant dos large. Renfort d'entrejambe. Triple piqûre.







PBV® STAN BLOUSON

Réf. : 09TYEM (Marine nuit)
09TYEG (Gris foncé)
09TYEN (Noir)

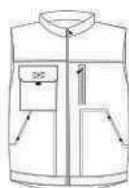
Taille : 0 à 7

Composition : Canvas 58% Coton 39% Polyester 3% Elasthanne +/- 290gr/m²

Blouson Typhon+ élasthanne, col officier, protège menton, fermeture à glissière bord à bord. Zip nylon. 1 poche poitrine verticale côté cœur fermeture à glissière. 1 poche plaquée rabat velcro côté droit, 2 poches basses ouvertes, Ceinture dos protège reins. Manches montées, poignets rapportés avec bord côté intérieur.



ÉLASTHANNE TYPHON+



PBV® SAM GILET SANS MANCHE MATELASSÉ

Réf. : 29TYEN (Noir)
29TYEG (Gris foncé)
29TYECA (Camel)
29TYEM (Marine nuit)

Taille : 0 à 6

Composition : Canvas 58% Coton 39% Polyester 3% Elasthanne +/- 290gr/m² - doublure ouate + polaire

Gilet sans manche Typhon+ élasthanne, col officier, protège menton, fermeture à glissière bord à bord. Zip nylon curseur plastique. 1 poche poitrine verticale côté cœur fermeture à glissière. 1 poche plaquée rabat velcro côté droit, 2 Poches basses ouvertes, Ceinture dos protège reins.







PBV® CHARLEY BLOUSON

Réf. : 09TYN+ (Noir)
09TYG+ (Gris)

Taille : 0 à 7

Composition : Canvas 65% Polyester 35% Coton
+/- 310gr/m²

Blouson Typhon+ Canvas, col officier, protège menton, fermeture à glissière YKK bord à bord. Curseur métal. 1 poche poitrine verticale côté cœur fermeture à glissière. 1 poche plaquée rabat velcro côté droit, 2 Poches basses ouvertes, Ceinture dos protège reins. Manches montées, poignets rapportés avec bord côte intérieur.



CANVAS TYPHON+



PBV® FABIAN PANTALON POCHE GENOUX

Réf. : 01TYN+ (Noir)
01TYGF+ (Gris)

Taille : 34 à 66

Norme : Poche genoux EN 14404 en Cordura®
La norme EN14404 est applicable uniquement si le pantalon est porté avec les genouillères réf GN+ vendues séparément.

Composition : Canvas 65% Polyester 35% Coton +/- 310gr/m²

Pantalon Typhon+, braguette et poche sécurité zip nylon YKK. Poche téléphone (9x17cm). 1 Poche cuisse avec rabat et soufflets. Poches genouillères en Cordura®. Entrejambe 82 avec ourlet de 5 cm. 2 poches arrière avec rabat en tissu (dont 1 ouverte). Double poche mètre. Renfort d'entrejambe. Triples piqûres – Coupe regular.



PBV® DIRK GENOUILLÈRES EN 14404

Réf. : GN+

La norme EN14404 est applicable uniquement si la genouillère est portée avec un pantalon TYPHON ou TYPHON+.

Composition : 100 % Polyéthylène

Dimension : 245x145 x 18 mm

Norme : certifiées selon la norme EN 14404



PBV® ANDREA GENOUILLÈRES EN 14404 BROCHABLES

Réf. : GN+CB

Mousses genoux référence GN+ avec cavalier carton, élastique de fixation et notice d'utilisation au dos.

Norme : Certifiées selon la norme EN14404

Composition : 100 % Polyéthylène

Dimension : 245x145 x 18 mm

La norme EN14404 est applicable uniquement si la genouillère est portée avec un pantalon TYPHON ou TYPHON+





PBV®

KEITH
SWEAT À CAPUCHE ET ZIP INTÉGRAL

Réf. : *SWCN (Noir)*
Taille : S à 3XL

Composition : 65% polyester 35% Coton +/- 360gr/m²
intérieur finition polaire gris

Sweat Typhon+ à capuche, zip intégral injecté noir avec protège menton, capuche avec cordon de serrage, 2 poches basses zip injecté noir caché, manches longues, poignets et bas bord-côtes.



PBV®

MARCO
SWEAT

Réf. : *SWN (Noir)*
SWM (Marine)
Taille : S à 4XL

Composition : 100 % Polyester +/- 400 gr/m²,
Micro polaire intérieure - Finition tricot

Sweat Typhon+, fermeture à glissière avec protège menton, manches longues, renfort coudes toile Oxford, poignets et bas bord-côtes.


SOFTSHELL & SWEAT **TYPHON+**





PBV® NATE

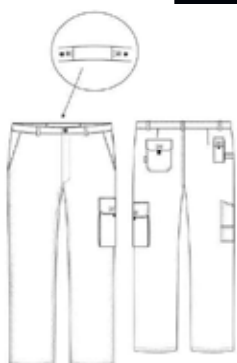
BLOUSON

Réf. : 09TYCG (Gris)
09TYCN2 (Noir)
09TYCM3 (Marine nuit)

Taille : 0 à 7 - (00 à 7 en gris)

Composition : 60% Coton 40% Polyester +/- 310 gr/m²

Blouson Typhon, col officier. FG centrale nylon cachée sous patte fermée par 3 velcros. Poignets velcro. 1 poche stylo. 2 poches poitrine+ rabat fermé par 1 velcro. 2 poches basses plaquées. 1 poche téléphone intérieure, 2 soufflets dos.



PBV® IGOR

PANTALON UNI

Réf. : 01TYCG2 (Gris)
01TYCN2 (Noir)
01TYCM3 (Marine nuit)

Taille : Gris et Marine T0 (36-38) à T7 (64-66)
Noir T00 (34) à T7 (64-66)

Composition : 60% Coton 40% Polyester +/- 310gr/m²

Pantalon Typhon. Braguette fermée par 1 FG nylon. Ceinture élastiquée dos, boutonnière de réglage à l'intérieur de la ceinture. 2 poches italiennes, 1 poche téléphone. 1 poche 2 soufflets côtés sur cuisse gauche avec rabat fermé par 1 velcro. 1 double poche porte- outils cuisse droite. 1 accroche marteau. 1 poche dos rabat velcro. 1 pince dos. EJ 82 cm.





PBV®

DAVID**PANTALON POCHES GENOUX UNI**

Réf. : 01TYCNPG (Noir)

01TYCGPG (Gris)

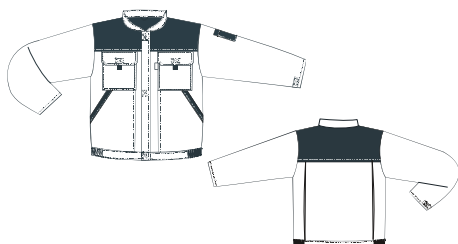
Taille : T0 (36-38) à T7 (64-66)**Norme :** Poche genoux EN 14404 en Cordura®

La norme EN14404 est applicable uniquement si le pantalon est porté avec les genouillères réf GN+ (vendues page 13)

Composition : 60% Coton 40% Polyester +/- 310gr/m²

Pantalon Typhon, braguette FG nylon. Ceinture élastiquée dos, boutonnière de réglage à la ceinture. 2 poches italiennes, 1 poche téléphone, 1 poche avec 2 soufflets côtés sur cuisse gauche rabat velcro. 1 double poche mètre « porte-outils » sur cuisse droite. 1 accroche marteau. 1 poche dos rabat velcro. 1 pince dos. 2 poches genouillères Cordura® Noir (2 positions de hauteur de mousse + fermeture velcro sur toute la largeur) - EJ 82 cm.





PBV® DENNIS

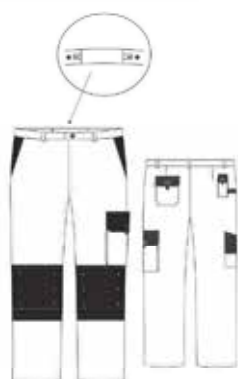
BLOUSON BICOLORE

Réf. : 09TYCVN (Olive/Noir)
09TYCHON (Chocolat/Noir)
09TYCG2 (Gris/Noir)

Taille : 00 à 8 Gris/Noir - 0 à 7 Chocolat/Noir et Olive/Noir

Composition : 60% Coton 40% Polyester +/- 310gr/m²

Blouson Typhon, col officier. FG centrale injectée sous patte fermée par 3 velcros. Poignets velcro. 1 poche stylo noir. Empiècement dos et devant. 2 poches poitrine+ rabat fermé par 1 velcro. 2 poches basses plaquées. 1 poche téléphone intérieure.



PBV® LENNY

PANTALON BICOLORE POCHE GENOUX

Réf. : 01TYCVN (Olive/Noir)
01TYCHON (Chocolat/Noir)
01TYCGN2 (Gris/Noir)

Taille : T0 (36-38) à T7 (64-66) - Gris/Noir T00 à T8

Norme : Poche genoux EN 14404 en Cordura®

La norme EN14404 est applicable uniquement si le pantalon est porté avec les genouillères réf GN+ (vendues page 13)

Composition : 60% Coton 40% Polyester +/- 310gr/m²

Pantalon Typhon, braguette FG nylon. Ceinture élastiquée dos, boutonnière de réglage à la ceinture. 2 poches italiennes, 1 poche téléphone, 1 poche avec 2 soufflets côté sur cuisse gauche rabat velcro. 1 double poche mètre « porte-outils » sur cuisse droite. 1 accroche marteau. 1 poche dos rabat velcro. 1 pince dos. 2 poches genouillères Cordura® Noir (2 positions de hauteur de mousse + fermeture velcro sur toute la largeur) - EJ 82 cm.





PBV®

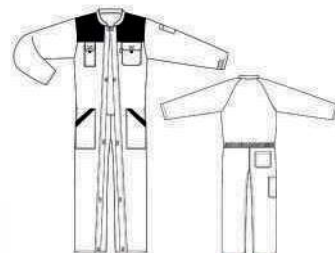
OCTAVE**COMBINAISON DOUBLE FERMETURE**

Réf. : 13TYCGN (Gris/Noir)

Taille : 00 à 8

Composition : 60% Coton 40% Polyester +/- 310gr/m²

Combinaison double fermeture Typhon, FG injectée grosses mailles sous patte fermée par velcros, Col officier, poignets droits avec patte de serrage velcro, 1 poche stylo manche gauche, 1 poche poitrine rabat velcro, 2 poches basses plaquées, entrées de poche noires, 1 poche téléphone à droite rabat velcro, 1 poche dos, 1 poche mètre, ceinture dos élastiquée.



PBV®

OTTO**COMBINAISON SIMPLE
FERMETURE POCHES GENOUX**

Réf. : 05TYCGN (Gris/Noir)

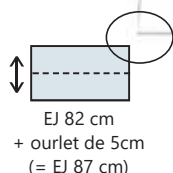
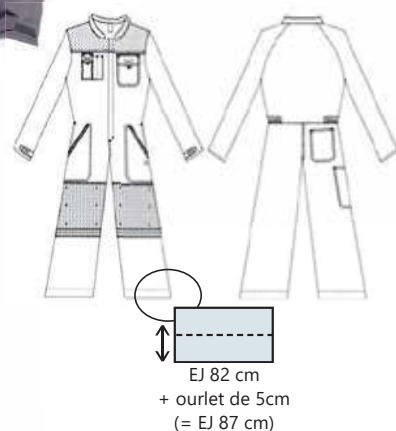
Taille : 0 à 8

Norme : Poche genoux EN 14404 en Cordura®

La norme EN14404 est applicable uniquement si la combinaison est portée avec les genouillères - réf GN+ (vendues page 13)

Composition : 60% Coton 40% Polyester +/- 310gr/m²

Combinaison simple fermeture Typhon, FG injectée grosses mailles sous patte fermée par velcros, Col officier, poignets droits avec patte de serrage velcro, 2 poches genoux en Cordura®, poches stylos, 1 poche poitrine rabat velcro, 2 poches basses, 1 poche téléphone (9x16cm), 1 poche dos, 1 poche mètre, élastique sur les côtés. EJ 82 avec ourlet de 5 cm.



PBV®

KLAUS**COTTE À BRETELLES POCHES GENOUX**

Réf. : 07TYCGN (Gris/Noir)

Taille : 0 à 8

Norme : Poche genoux EN 14404 * en Cordura®

*La norme EN14404 est applicable uniquement si la cotte est portée avec les genouillères - réf GN+ (vendues page 13)

Composition : 60% Coton 40% Polyester +/- 310gr/m²

Cotte à bretelles Typhon, bretelles larges élastiquées, boucle plastique, poche bavette avec rabat velcro +poche stylo, 2 poches genoux en Cordura®, braguette boutons, 2 poches basses, passe mains, 1 poche cuisse avec rabat velcro, 1 poche dos avec rabat velcro, 1 double poche mètre. EJ 82 avec ourlet de 5 cm.



PBV®
JUAN

100% COTON

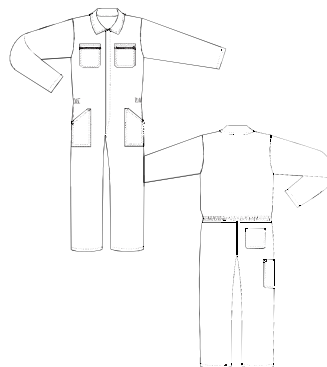
COMBINAISON 1 ZIP SOUS PATTE

Réf. : 05TYAG (Gris)

Taille : 0 à 8

Composition : 100% coton +/- 330gr/m²

Combinaison simple fermeture Typhon, FG métal sous-patte fermée par 2 pressions métal cachées, passe mains, 2 poches poitrine FG métal, élastique dos, 1 poche arrière, 2 poches basses, 1 poche mètre.



BLOUSE HOMME À PRESSIONS

100% COTON

Réf. : 12AP430 (Gris)

Taille : 00 à 7

Composition : 100 % Coton SERGE +/- 240 gr/m²

Blouse homme, fermeture pressions, 1 poche poitrine, 2 poches basses, 1 poche intérieure.

Existe également à boutons Réf 12AB430 voir page 29.



PBV®

GUSTAV

GILET SANS MANCHE MATELASSÉ

Réf. : 29TYCGN (Gris/Noir)

Taille : 1 à 7

Composition : 60% Coton 40% Polyester 310 gr/m²
Doublure Ouate et polaire

Gilet sans manches Typhon, col officier, FG centrale nylon cachée sous patte fermée par 3 velcros. Empiècement dos et devant NOIR, 1 poche poitrine + rabat fermé par 1 velcro + ganse noire. 2 poches basses plaquées + parement noir, 1 poche téléphone, 1 poche stylo 2 compartiments sur la poche poitrine côté droit. Ceinture grise fermée par un velcro, FG sur la doublure intérieure pour faire des marquages.



PBV®

MIKE

GILET SANS MANCHE ÉTÉ

Réf. : 29TYCGN2 (Gris/Noir)

29TYCN (Noir)

Taille : 1 à 7

Composition : 60% Coton 40% Polyester +/- 310gr/m²

Gilet sans manche été Typhon, FG centrale nylon cachée sous patte fermée par velcros. 1 poche poitrine + 1 poche téléphone + 2 poches stylo - 2 poches basses plaquées.





PBV®
OMAR
PANTALON POCHE GENOUX
CORDURA®

Réf. : 01TYLGN (Gris/Noir)
01TYLNPG (Noir)

Taille : T0 (36-38) à T7 (64-66)

Norme : Poche genoux EN 14404 en Cordura®

La norme EN14404 est applicable uniquement si le pantalon est porté avec les genouillères réf GN+ vendues page 13.

Composition : 60% Coton 40% Polyester
+/- 245gr/m²

Pantalon Typhon Light, braguette FG nylon. Ceinture élastiquée dos, boutonnière de réglage à la ceinture. 2 poches italiennes. 1 poche téléphone. 1 poche avec 2 soufflets côtés cuisse gauche rabat velcro. Double poche mètre « porte-outils » cuisse droite. 1 accroche marteau. 1 poche dos rabat velcro. 1 pince dos. 2 poches genouillères Cordura® Noir (2 positions de hauteur de mousse+ fermeture velcro sur toute la largeur). EJ 82 cm.



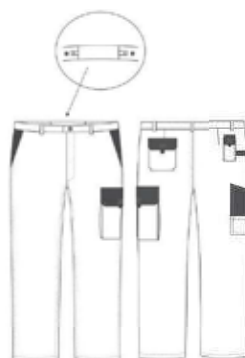
PBV®
HARVEY
PANTALON

Réf. : 01TYLGN2 (Gris/Noir)
01TYLN (Noir)

Taille : T0 (36-38) à T7 (64-66)

Composition : 60% Coton 40% Polyester +/- 245gr/m²

Pantalon Typhon Light, braguette FG nylon. Ceinture élastiquée dos, boutonnière de réglage à la ceinture. 2 poches italiennes. 1 poche téléphone. 1 poche avec 2 soufflets côtés cuisse gauche rabat velcro. Double poche mètre « porte-outils » cuisse droite. 1 accroche marteau. 1 poche dos rabat velcro. 1 pince dos - EJ 82 cm.



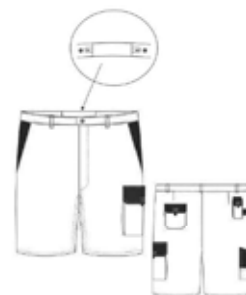
PBV®
BILIS
BERMUDA

Réf. : BERTYLN (Noir)
BERTYLGN (Gris/Noir)

Taille : T0 (36-38) à T7 (64-66)

Composition : 60% Coton 40% Polyester +/- 245gr/m²

Bermuda Typhon Light, braguette FG nylon. Ceinture élastiquée dos, boutonnière de réglage à la ceinture. 2 poches italiennes, 1 poche 2 soufflets côtés cuisse gauche rabat velcro. 1 double poche mètre « porte-outils » cuisse droite. 1 poche téléphone dos côté droit, 1 accroche marteau, 1 poche dos rabat à gauche. EJ : 26 cm





PBV® TOMAS JEAN ELASTHANNE POCHE GENOUX

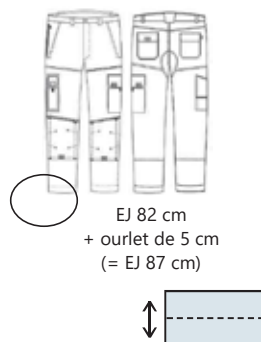
Réf. : 25TY+ (Brut)
25TYN+ (Nair)

Taille : T00 (34-36) à T6 (62-64)

Norme : Poche genoux EN 14404 avec mousses GN+. La norme EN14404 est applicable uniquement si le pantalon est porté avec les genouillères réf GN+ vendues séparément page 13.

Composition : 77% Coton 20% Polyester 3% Spandex +/-305 gr/m²

Jeans Typhon+ élasthanne, braguette et poche sécurité zip nylon. Bouton jean à la ceinture. Poche téléphone (9x17cm). 1 Poche cuisse avec rabat et soufflets. Poches genouillères. Entrejambe 82 avec ourlet de 5 cm. 2 poches arrière (dont 1 ouverte). Double poche mètre. Renfort d'entrejambe. Triples piqûres - Coupe ajustée.



PBV® MITCH

JEAN POCHE GENOUX

Réf. : 25TYA (Bleu indigo)

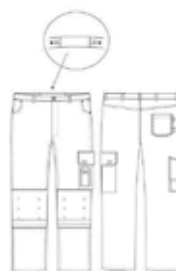
Taille : T00 (34) à T6 (60-62)

Norme : Poche genoux EN 14404 * en Cordura®

*La norme EN14404 est applicable uniquement si le pantalon est porté avec les genouillères réf GN+ vendues page 13.

Composition : Tissu Jean élasthanne : 91% Coton, 8% Polyester, 1% lycra® +/- 370gr/m²

Jeans Typhon, braguette zip métal, Ceinture élastiquée dos, boutonnière de réglage à la ceinture, une poche plaquée sur cuisse gauche avec rabat 2 velcros. 1 poche téléphone. 1 double poche porte-outils sur cuisse droite. 1 accroche marteau. 1 poche dos. 1 pince dos. 2 poches genouillères normées EN14404 en jeans (2 positions de hauteur de mousse + fermeture velcro sur toute la largeur) - EJ 82 cm.



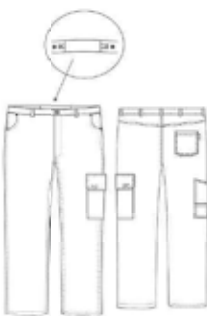
PBV® FLOYD JEAN

Réf. : 25TYA2

Taille : T0 (36-38) à T6 (60-62)

Composition : Tissu Jean élasthanne : 91% Coton, 8% Polyester, 1% lycra® +/- 370gr/m²

Jeans Typhon, braguette zip métal, Ceinture élastiquée dos, boutonnière de réglage à la ceinture, une poche plaquée sur cuisse gauche avec rabat 2 velcros. 1 poche téléphone. 1 double poche porte-outils sur cuisse droite. 1 accroche marteau. 1 poche dos. EJ 82 cm.



JEAN WESTERN

Réf. : 25CW

Taille : 38 à 52

Composition : 83% coton, 17% Polyester

Jeans braguette fermeture métal, 2 poches italiennes, 1 poche briquet, 2 poches dos. EJ 83 cm.



PBV® ANDREW

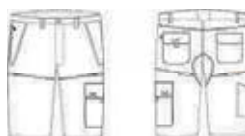
BERMUDA JEAN ELASTHANNE

Réf. : BERTY+

Tailles : 00 (34-36) à T6 (62-64)

Composition : 77% coton 20% polyester 3% Spandex +/- 305gr/m²

Braguette zip nylon, poche sécurité zip nylon, bouton Jean à la ceinture. Poche cuisse soufflets + rabat velcro. Entrejambe 29cm. 2 Poches arrière (dont 1 ouverte). Poche mètre. Réhausse dos. Passant dos large. Renfort d'entrejambe. Triple piqûre.





PBV® **FRED**

BERMUDA

Réf. : *BERTYEB (Blanc/Gris)*

Taille : 34 à 66

Composition : Canvas 58% Coton 39% Polyester
3% élasthanne +/- 290gr/m²

Bermuda Typhon élasthanne, braguette fermée par zip plastique. Poche sécurité avec fermeture plastique. Réhausse dos. 2 poches italiennes, 1 poche 2 soufflets côtés cuisse gauche rabat velcro. 1 poche mètre cuisse droite. 2 poches arrière dont 1 ouverte et 1 avec rabat velcro Triples piqûres. Renfort d'entrejambe EJ : 27 cm



PBV® **BOB**

PANTALON ÉLASTHANNE POCHES GENOUX

Réf. : *01TYEB (Blanc/Gris)*

Taille : 34 à 66

Norme : Poche genoux EN 14404 avec mousses GN+.

La norme EN14404 est applicable uniquement si le pantalon est porté avec les genouillères réf GN+ vendues séparément page 13.

Composition : Canvas 58% Coton 39% Polyester 3% élasthanne +/- 290gr/m²

Pantalon Typhon braguette zip plastique. Poche sécurité avec fermeture plastique. Réhausse dos. Poche téléphone (9x17cm). 1 Poche cuisse avec rabat, soufflets contrastés. Poches genouillères en Cordura®. Entrejambe 82 avec ourlet de 5 cm. 2 poches arrière avec rabat en tissu contrasté (dont 1 ouverte). Double poche mètre. Renfort d'entrejambe. Triples piqûres – Coupe ajustée.



PBV®
DENNIS

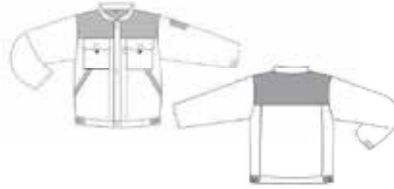
BLOUSON

Réf. : 09TYCBG2 (Blanc/Gris)

Taille : 00 à 6

Composition : 60% Coton 40% Polyester +/- 310gr/m²

Blouson Typhon, col officier. FG centrale nylon cachée sous patte Fermée par 3 velcros. Poignets velcro. 1 poche stylo grise. Empiècement dos et devant. 2 poches poitrine + rabat fermé par 1 velcro. 2 poches basses plaquées. 1 poche téléphone intérieure.



PBV®
LENNY

PANTALON POCHE GENOUX

Réf. : 01TYCBG2 (Blanc/Gris)

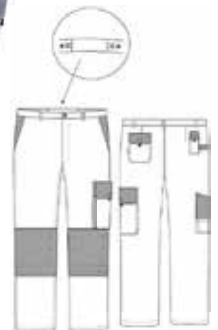
Taille : T0 (36-38) à T6 (60-62)

Norme : Poche genoux EN 14404

La norme EN14404 est applicable uniquement si le pantalon est porté avec les genouillères réf GN+ vendues page 13.

Composition : 60% Coton 40% Polyester +/- 310gr/m²

Pantalon Typhon, braguette fermée par FG nylon, ceinture élastiquée dos, boutonnière de réglage à l'intérieur de la ceinture. 2 poches italiennes. Entrée de poche grise. 1 poche avec 2 soufflets côtés sur cuisse gauche avec rabat gris fermé par 1 velcro. 1 double poche mètre « porte-outils » sur cuisse droite. 1 accroche marteau, 1 poche téléphone, 1 poche dos fermée par un rabat + velcro, 1 pince dos, 2 poches genouillères en CP Gris (2 positions de hauteur de mousse + fermeture velcro sur toute la largeur) - EJ 82 cm.



PBV®
DEAN
BERMUDA

Réf. : BERTYCBG (Blanc/Gris)

Taille : T0 (36-38) à T6 (60-62)

Composition : 60% Coton 40% Polyester +/- 310gr/m²

Bermuda sans métal, braguette FG nylon. Ceinture élastiquée dos, boutonnière de réglage à la ceinture. 2 poches italiennes sac de poche de même tissu, 1 poche 2 soufflets côtés cuisse gauche rabat velcro. 1 double poche mètre « porte-outils » cuisse droite. 1 poche téléphone dos côté droit, 1 accroche marteau, 1 poche dos rabat à gauche. EJ : 26 cm



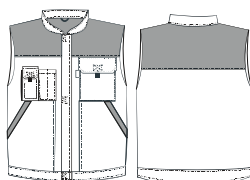
PBV®
MIKE
GILET SANS MANCHE ÉTÉ

Réf. : 29TYCBG (Blanc/Gris)

Taille : 1 à 7

Composition : 60% Coton 40% Polyester +/- 310gr/m²

Gilet sans manche été Typhon, FG centrale nylon cachée sous patte fermée par velcros. 1 poche poitrine + 1 poche téléphone + 2 poches stylo - 2 poches basses plaquées.







PANTALON POCHES GENOUX EVO

Réf. : 01AB (Blanc)

01AG (Gris foncé)

01AM (Marine nuit)

01AN (Noir)

Taille : T00 (34) à T7 (64-66)

Composition : 100% Coton +/- 300gr/m²

Pantalon braguette fermée par 1 zip, ceinture élastiquée dos avec boutonnière de réglage à l'intérieur. Ceinture fermée par 1 bouton plastique + 5 passants larges. 2 poches découpe jean. 1 poche plaquée sur cuisse gauche avec rabat en biais fermé par 1 velcro caché + 1 ganse. Poches genouillères velcro non normées. Entrejambe 82cm + ourlet 5cm. 1 poche dos + rabat velcro caché. 1 double poche porte-outils jambe droite.



EVO

100% COTON

EVO



BLOUSON EVO

Réf. : 09AB (Blanc)

09AM (Marine nuit)

09AG (Gris foncé)

09AN (Noir)

Taille : 00 à 7

Composition : 100% Coton +/- 300gr/m²

Blouson, Col officier, fermeture centrale zip injecté (curseur métal) cachée sous patte fermée par 3 velcros cachées. Empiècement devant de même tissu. Manches montées, poignets droits + patte de serrage en biais fermée par velcro. 1 poche côté droit + rabat en biais fermé par 1 velcro caché + 1 ganse. 2 poches paysannes zip injecté caché. Ceinture dos protège reins.





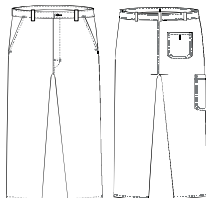
PANTALON

Réf. : 01A110 (Blanc)
01A560 (Bugatti)

Taille : (34 à 68 Bugatti) - (36 à 68 Blanc)

Composition : 100% coton +/- 300gr/m²

Pantalon braguette boutons, 2 poches italiennes,
1 poche arrière, 1 poche mètre



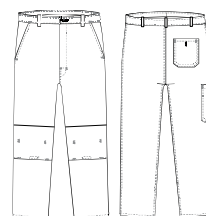
PANTALON POCHE GENOUX

Réf. : 01APG110 (Blanc)
01APG560 (Bugatti)

Taille : 36 à 60

Composition : 100% coton +/- 300gr/m²

Pantalon braguette boutons, 2 poches italiennes,
1 poche arrière, 1 poche mètre, 2 poches genoux.



GENOUILLÈRES CLASSIQUES

Réf. : GN

Taille : UNIQUE

Coloris : Noir

Composition : 100% Polyéthylène

plaque en mousse pour la protection des genoux,
VENDU PAR PAIRE



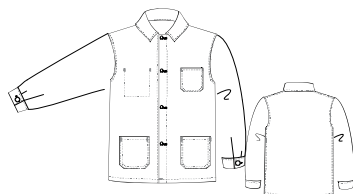
VESTE

Réf. : 03A110 (Blanc)
03A560 (Bugatti)

Taille : 0 à 8

Composition : 100% coton +/- 300gr/m²

Veste fermeture boutons, poignets boutonnés,
1 poche poitrine, 1 poche intérieure, 2 poches
basses.



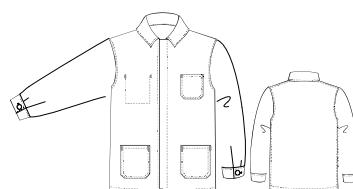
VESTE SOUS PATTE

Réf. : 03AP560 (Bugatti)

Taille : 0 à 7

Composition : 100% coton +/- 300gr/m²

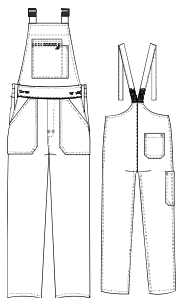
Veste fermeture boutons sous patte, poignets boutonnés,
1 poche poitrine, 1 poche intérieure, 2 poches basses.



LES CLASSIQUES

LES
CLASSIQUES

100% COTON



COTTE À BRETELLES

Réf. : 07A110 (Blanc)

07A560 (Bugatti)

Taille : 0 à 8

Composition : 100% coton +/- 300gr/m²

Cotte à bretelles, 1 poche bavette avec fermeture métal, 1 poche crayon, 2 poches basses, réglage côtés par boutons, 1 poche arrière, 1 poche mètre, boucles plastique, braguette boutons.



COMBINAISON 1 ZIP

Réf. : 05A110 (Blanc)

05A560 (Bugatti)

Taille : 0 à 8

Composition : 100% coton +/- 300gr/m²

Combinaison simple fermeture, fermeture métal, passe mains, 2 poches poitrine à glissière, élastique dos, 1 poche arrière, 2 poches cuisse, 1 poche mètre, poignets droits.



COMBINAISON 1 ZIP SOUS PATTE

Réf. : 05AP560 (Bugatti)

Taille : 0 à 8

Composition : 100% coton +/- 300gr/m²

Combinaison 1 zip, fermeture à glissière injectée curseur plastique, sous patte fermée par grippers plastique, passe mains, 2 poches poitrine fermeture à glissière injecté curseur plastique, élastique dos, 1 poche arrière, 2 poches cuisse, 1 poche mètre, poignets droits.



PBV®
JUAN

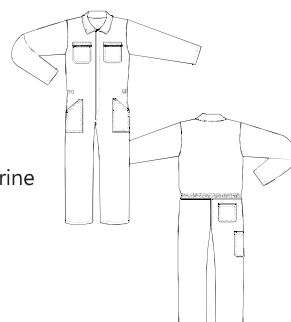
COMBINAISON 1 ZIP SOUS PATTE

Réf. : 05TYAG (Gris)

Taille : 0 à 8

Composition : 100 % COTON 300gr/m² SANFOR

Zip métal sous patte fermée par 2 grippers Passe mains, 2 poches poitrine avec zip métal, 2 poches basses, poche mètre, poche dos. EJ 83 cm.





BLOUSE À BOUTONS

Réf. : 12AB560 (Bugatti) 240 gr/m²
 12AB110 (Blanc) 210 gr/m²
 12AB430 (Gris foncé) 240 gr/m²

Taille : 00 à 8 - (00 à 7 Gris)

Composition : 100 % Coton SERGE

Blouse, fermeture boutons, 1 poche poitrine, 2 poches basses, 1 poche intérieure.



BLOUSE À PRESSIONS

Réf. : 12AP430 (Gris foncé) 240 gr/m²
 12AP560 (Bugatti) 240 gr/m²
 12AP110 (Blanc) 210 gr/m²

Taille : 00 à 8 - (00 à 7 Gris)

Composition : 100 % Coton SERGE

Blouse, fermeture pressions, 1 poche poitrine, 2 poches basses, 1 poche intérieure.



BLOUSE FEMME À PRESSIONS

Réf. : 14AP110 (Blanc)

Taille : 00 à 6

Composition : 100 % Coton SERGE +/- 210 gr/m²

Blouse femme, fermeture pressions calottées, 1 poche poitrine, 2 poches basses.



BLOUSE ENFANT À PRESSIONS

Réf. : 12AP620 (Blanc)

Taille : 12 à 14 ans

Composition : 100 % Coton SERGE +/- 210 gr/m²

Blouse enfant fermeture pressions, 1 poche poitrine, 2 poches basses, 1 poche intérieure.





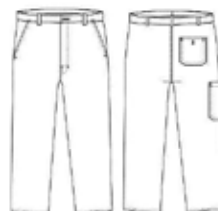
PANTALON

Réf. : 01B560 (Bugatti)
01B670 (Vert)

Taille : 36 à 68

Composition : 65% Polyester 35% Coton +/- 245 gr/m²

Pantalon braguette boutons, 2 poches italiennes, 1 poche arrière, 1 poche mètre.



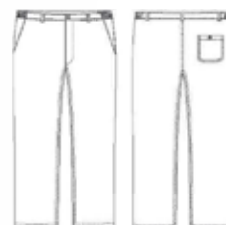
PANTALON ÉLASTIQUÉS

Réf. : 15B240 (Blanc)
15BEN (Noir)
15BEG (Gris)

Taille : Blanc 34 à 62 - Noir et Gris 34 à 64

Composition : 65% Polyester 35% Coton +/- 245 gr/m²

Pantalon braguette zip, 2 poches italiennes, 1 poche arrière.



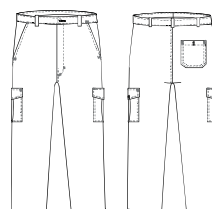
PANTALON BRICOLEUR

Réf. : 01BB670 (Vert US)

Taille : 36 à 68

Composition : 65% Polyester 35% Coton +/- 245 gr/m²

Pantalon braguette zip, 2 poches italiennes, 1 poche arrière, 2 poches plaquées côté.



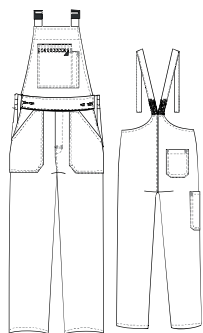


VESTE

Réf. : 03B560 (Bugatti)
03B670 (Vert US)

Taille : 0 à 8

Composition : 65% Polyester 35% Coton +/- 245 gr/m²
Veste fermeture boutons, poignets boutonnés, 1 poche poitrine, 1 poche intérieure, 2 poches basses.



COTTE À BRETELLES

Réf. : 07B560 (Bugatti)
07B670 (Vert)

Taille : 0 à 8

Composition : 65% Polyester 35% Coton +/- 245 gr/m²
Cotte à bretelles, 1 poche bavette avec fermeture métal, 1 poche crayon, 2 poches basses, réglage côtés par boutons, 1 poche arrière, 1 poche mètre, boucles plastique, braguette boutons.



BLOUSE À PRESSIONS

Réf. : 12BP560 (Bugatti)
12BP670 (Vert US)
12B110 (Blanc)

Taille : (Bugatti et vert 0 à 8) - (Blanc 0 à 7)

Composition : 65% Polyester 35% Coton +/- 245 gr/m²
Blouse, pressions, 1 poche poitrine, 2 poches basses, 1 poche intérieure.



BAO

BLOUSE PRESSIONS SOUS PATTES

Réf. : BAO GR (gris)
BAO NO (noir)

Taille : 0 à 7

Composition : 65% Polyester 35% coton +/- 200gr/m²
Blouse pressions sous patte, 1 poche poitrine, 2 poches basses, 1 poche intérieure.



LES CLASSIQUES

LES
CLASSIQUES

POLYESTER COTON



COMBINAISON 2 ZIPS

Réf. : 13B360 (Rouge)
 13B410 (Gris)
 13B560 (Bugatti)
 13B670 (Vert US)
 13BN (Noir)

Taille : 0 à 8 (Gris et Vert 0 à 9)

Composition : 65% Polyester 35% Coton +/- 245 gr/m²

Combinaison double fermeture grosses mailles, 2 poches poitrine à glissière, 2 poches basses, 1 poche arrière, 1 poche mètre, plis d'aisance dans le dos, passe-mains, grippers en bas des jambes



COMBINAISON BICOLORE 2 ZIPS

Réf. : 13BBIBG (Gris/Bleu)
 13BBIRV (Vert/Rouge)

Taille : 0 à 8

Composition : 65% Polyester 35% Coton +/- 245 gr/m²

Combinaison double fermeture grosses mailles, 2 poches poitrine à glissière, 2 poches basses, 1 poche arrière, 1 poche mètre, passe-mains, grippers en bas des jambes



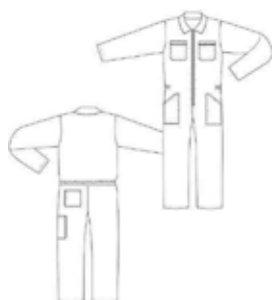
COMBINAISON 2 ZIPS ENFANT

Réf. : 13B610G (Gris)

Taille : 4 à 16 ans

Composition : Polyester/coton 65/35 245 gr/m²

Combinaison double fermeture petites mailles, col officier, 1 Poche poitrine fermeture à glissière, 2 poches plaquées, ceinture dos élastiqué, poignets droits, 1 Poche mètre.



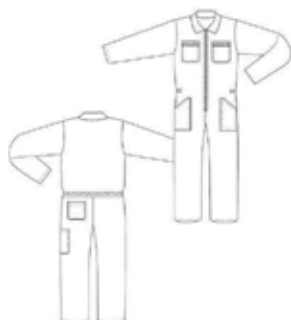
COMBINAISON 1 ZIP

Réf. : 05B560 (Bugatti)
05B670 (Vert US)

Taille : 0 à 8

Composition : 65% Polyester 35% Coton +/- 245 gr/m²

Combinaison simple fermeture, fermeture métal, 2 poches poitrine à glissière, élastique dos, 1 poche arrière, 2 poches cuisse, 1 poche mètre, poignets droits, passe-mains.



COMBINAISON 2 ZIPS

Réf. : 13C430 (Gris)
13C560 (Bugatti)
13C670 (Vert US)

Taille : 0 à 8

Composition : 60% Coton 40% Polyester +/- 310 gr/m²

Combinaison double fermeture grosses mailles, 2 poches poitrine à glissière, 2 poches basses, 1 poche arrière, 1 poche mètre, plis d'aisance dans le dos, passe-mains, grippers en bas des jambes.





PBV®
MARCO

SWEAT

Réf. : *SWN (Noir)*
SWM (Marine)

Taille : S à 4XL

Composition : 100 % Polyester +/- 400 gr/m²,
Micro polaire intérieure - Finition tricot

Sweat Typhon+, fermeture à glissière avec protège menton, manches longues, renfort coudes toile Oxford, poignets et bas bord-côtes, 2 poches basses zip nylon.



PBV®

KEITH

SWEAT À CAPUCHE ET ZIP INTÉGRAL

Réf. : *SWCN (Noir)*

Taille : S à 3XL

Composition : 65% polyester 35% Coton 360gr/m²
intérieur finition polaire gris

Sweat Typhon+ à capuche, zip intégral injecté noir avec protège menton, capuche avec cordon de serrage, 2 poches basses zip injecté noir caché, manches longues, poignets et bas bord-côtes.





PBV®
GUSTAV

GILET SANS MANCHE MATELASSÉ

Réf. : 29TYCGN (Gris/Noir)

Taille : 1 à 7

Composition : Coton Polyester 60/40 310gr/m²
Doublure Ouate et polaire

Gilet sans manches Typhon, col officier, FG centrale nylon cachée sous patte fermée par 3 velcros. Empiècement dos et devant noir, 1 poche poitrine + rabat fermé par 1 velcro + ganse noire. 2 poches basses plaquées + parement noir, 1 poche téléphone, 1 poche stylo 2 compartiments sur la poche poitrine côté droit. Ceinture grise fermée par un velcro, FG sur la doublure intérieure pour faire des marquages. Doublure ouate et polaire.



PBV®
SAM

**GILET SANS MANCHE
ELASTHANNE MATELASSÉ**

Réf. : 29TYEN (Noir)

29TYEG (Gris)

29TYECA (Camel)

29TYEM (Marine)

Taille : 0 à 6

Composition : Canvas 58% Coton 39% Polyester
3% Elasthanne +/- 290gr/m² - doublure ouate + polaire

Gilet sans manche Typhon+ élasthanne, col officier, protège menton, fermeture à glissière bord à bord. Zip nylon curseur plastique. 1 poche poitrine verticale côté cœur fermeture à glissière. 1 poche plaquée rabat velcro côté droit, 2 Poches basses ouvertes, Ceinture dos protège reins.



HIVER & PLUIE

HIVER &
PLUIE



COMPLET DE PLUIE PVC

Réf. : *VPCPV (Vert)*

Taille : M à 3XL

Composition : Doublure enduction PVC sur support Coton Poly, Imperméable, épaisseur 0,32mm, cousu et soudé.

Veste : Longueur 85cm, fermeture à glissière avec rabat pressions, capuche fixe avec cordelette de serrage, dos ventilé, 2 poches basses droites avec rabat, serrage bas avec cordelette.

Pantalon : taille serrage par élastique, bas jambes pressions, 1 passe mains droit, braguette à pressions.



ENSEMBLE DE PLUIE NYLON

Réf. : *VPNJ (Jaune)*

VPNM (Marine)

VPNV (Vert)

Taille : M à 3XL

Composition : Polyamide enduit PVC souple

Veste: longueur 85cm, col officier, capuche intégrée fixe + cordelette de serrage. FG rabat pressions. Manches élastique intérieur, dos ventilé. 2 Poches plaquées avec rabat. Cordelette de serrage en bas.

Pantalon : taille élastique, bas de jambes à pressions, braguette à pressions, 2 poches passe main.

BOTTES FOURRÉES S3

Réf. : *BFM (Marron)*

Taille : 38 au 48

Norme : EN ISO 20345 S3 SRC CI

Composition : Cuir Barton Crazy Horse

Bottes fourrées avec semelles PU2D + sur embout. Doublure fourrure synthétique, 2 accroches latérales. Embout et semelle anti perforation métal. Tige imperméable, Antistatique.



PBV®RIP
POLAIRE FLEX

Réf. : *RIP-GN (Gris/Noir)*
RIP-N (Noir)

Taille : S à 4 XL

Matière 1 : 100 % Polyester 280 gr/m²

Matière 2 : 93 % Polyester - 7 % Spandex 230 gr/m²

Fermeture zip intégral + protège menton. Protège reins. Stretch Flex bras, aisselles et poignets. 1 poche poitrine verticale zippée. 2 Poches intérieures. 2 Poches basses ouvertes. Elastique de serrage réglable à la ceinture. Passe pousce.



HIVER & PLUIE

HIVER &
PLUIE





PBV®
SIMON

BLOUSON TYPHON+ ÉLASTHANNE

Réf. : 09HVEMJ (marine/jaune)
09HVEMO (marine/orange)

Taille : 0 à 7

Composition : Fluo et contraste : 77% Polyester 20% coton
3% Spandex +/- 245 gr/m²

Normes : EN ISO 20471 : 2003+A1 : 2016

Fermeture à glissière bord à bord nylon, curseur plastique. Col officier, Protège menton. 2 poches poitrine rabat velcro. 1 poche téléphone intérieure. 2 poches basses, 1 poche stylo 2 compartiments bras gauche. Poignets bord côte intérieur. 2 bandes rétro segmentées 5 cm bras, corp, épaules. Protège reins.



PBV®
LEON

PANTALON TYPHON+ ÉLASTHANNE EN ISO 20471

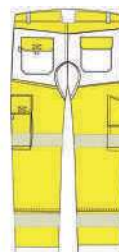
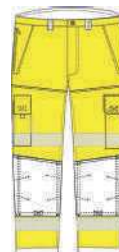
Réf. : 01HVEMJ (marine/jaune)
01HVEMO (marine/orange)

Taille : 36 à 66

Composition : fluo et contraste : 77% Polyester 20% coton
3% Spandex +/- 245 gr/m²

Normes : EN ISO 20471 : 2003+A1 : 2016 - EN ISO 14404
La norme EN ISO 14404 est applicable uniquement si le pantalon est porté avec les genouillères GN+ vendues séparément en page 13.

Braguette nylon curseur plastique. Passants larges, réhausse dos. 2 poches italiennes, 1 poche sécurité zip nylon curseur plastique, 2 poches arrières dont 1 ouverte, 1 double poche mètre cuisse droite, 1 poche plaquée rabat velcro cuisse gauche, 1 poche téléphone cuisse droite. Poches genoux EN14404 Cordura marine. Entrejambe 80cm + ourlet 5cm. 1 Bande rétro segmentée 7 cm cuisses et mollets.



Lavage : maximum 50 cycles.



2

PANTALON
ou BLOUSON
porté seul



3

PANTALON
et BLOUSON
portés ensemble

HAUTE VISIBILITÉ

HAUTE
VISIBILITÉ



PBV® MIRA

POLO HV 100% RECYCLÉ

Réf. : MIRA JM (Jaune/Marine)
MIRA OM (Orange/Marine)



Taille : S à 4 XL

Norme : EN ISO 20471:2013+A1:2016 CLASSE 2-EN 13758-2-2003+A1:2006

Composition : 100 % POLYESTER RECYCLE 130 gr/m²

Manches courtes. Col + boutons marines. Bande rétro segmentée 5 cm devant et dos. Fentes latérales. Protège reins. UV 40. Antibactérien.



MAXI
50 CYCLES



PBV®

GASTON

PANTALON HV TYPHON+ ELASTHANNE

Réf. : 01HEMJ (Marine/Jaune)
01HEMO (Marine/Orange)

Taille : 36 à 66

Norme : EN ISO 20471 : 2003+A1 : 2016

Composition : 77% polyester - 20% coton - 3% Spandex +/-245gr/m²

Braguette nylon curseur plastique. Passants larges, rehausse dos. Renfort d'entrejambe. 2 Poches italiennes. 1 Poche arrière rabat velcro. 1 Double poche mètre cuisse droite. 1 Poche plaquée rabat velcro cuisse gauche. 1 Poche téléphone cuisse droite. Entrejambe 80cm + ourlet 5cm. 2 Bandes rétro segmentées 7,5 cm mollets devant. 2 Bandes rétro pleines 7.5 cm mollet derrière.



Extensible



MAXI
50 CYCLES



PANTALON
ou BLOUSON
porté seul



PANTALON
et BLOUSON
portés ensemble



EXISTE EN VERSION
POCHES GENOUX

Réf. : LEON



PBV® OGMA

T-SHIRT MANCHES LONGUES HV 100% RECYCLÉ

Réf. : OGMA JM (Jaune/Marine)

OGMA OM (Orange/Marine)

Taille : S à 4 XL

Norme : EN ISO 20471:2013+A1:2016 CLASSE 2 - EN 13758-2-2003+A1:2006

Composition : 100 % POLYESTER RECYCLE 130 gr/m²

Manches longues. Col V. Bande rétro segmentée 5 cm devant et dos. Fentes latérales. Protège reins. UV 40. Antibactérien.



MAXI
50 CYCLES



PBV® RANA

T-SHIRT MANCHES COURTES HV 100% RECYCLÉ

Réf. : RANA JM (Jaune/Marine)

RANA OM (Orange/Marine)

Taille : S à 4 XL

Norme : EN ISO 20471:2013+A1:2016 CLASSE 2-EN ISO 13688:2013- EN 13758-2-2003+A1:2006

Composition : 100 % POLYESTER RECYCLE 130 gr/m²

Manches courtes. Col V. Bande rétro segmentée 5 cm devant et dos. Fentes latérales. Protège reins. UV 40. Antibactérien.



MAXI
50 CYCLES



HAUTE VISIBILITÉ

HAUTE
VISIBILITÉ





BLOUSON VISION

Réf. : 09HVJ430 (Gris/Jaune)
 09HVJ530 (Azur/Jaune)
 09HVJ580 (Marine/Jaune)
 09HVJ640 (Vert/Jaune)
 09HVO430 (Gris/Orange)
 09HVO580 (Marine/Orange)

Taille : 0 à 7

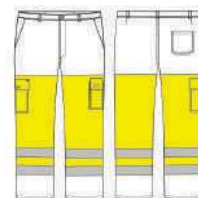
Composition : Fluo : 80 % Polyester 20% Coton 280gr/m²
 Contraste : 60% Coton 40% Polyester +/- 310gr/m²

Norme : ISO EN 20471, classe II

Fermeture à glissière avec bouton pression à la ceinture, ceinture élastiquée côtés, 1 poche poitrine côté droit fermeture zip, 2 poches basses ouvertes, 1 poche intérieur droit, poignets Pressions.

PANTALON VISION

Réf. : 01HVJ430 (Gris/Jaune)
 01HVJ530 (Azur/Jaune)
 01HVJ580 (Marine/Jaune)
 01HVJ640 (Vert/Jaune)
 01HVO430 (Gris/Orange)
 01HVO580 (Marine/Orange)



Taille : T0 (36/38) à T7 (64/66) : Azur/Jaune - Vert/Jaune

T0 (36/38) à T8 (68/70) :
 Gris/Jaune - Marine/Jaune - Gris/Orange - Marine/Orange

Composition : Fluo : 80 % Polyester 20% Coton 280gr/m² -
 Contraste : 60% Coton 40% Polyester +/- 310gr/m²

Norme : ISO EN 20471, classe II

Ceinture élastiquée dos réglable, braguette zip, 2 poches italiennes, 1 poche plaquée jambe droite avec rabat velcro, 1 poche smartphone (9x17cm) jambe gauche, 1 Poche arrière. EJ 82cm + ourlet de 5cm (= EJ 87cm).



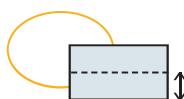
2

**PANTALON
ou BLOUSON
porté seul**



3

**PANTALON
et BLOUSON
portés ensemble**



EJ 82 cm + ourlet de
5 cm
(= EJ 87 cm)

Lavage : maximum 50 cycles.



HAUTE VISIBILITÉ

HAUTE
VISIBILITÉ



COMBINAISON DF VISION

Réf. : 13HVJ430 (Gris/Jaune)
 13HVJ530 (Azur/Jaune)
 13HVJ580 (Marine/Jaune)
 13HVJ640 (Vert/Jaune)
 13HVO430 (Gris/Orange)
 13HVO580 (Marine/Orange)

Taille : 1 à 7

Composition : Fluo : 80 % Polyester 20% Coton 280gr/m²
 Contraste : 60% Coton 40% Polyester +/- 310gr/m²

Norme : ISO EN 20471, classe III

2 fermetures injectées blanches, col officier, 1 poche poitrine droite, 1 poche dos, 2 poches basses, 1 poche mètre, pressions bas de jambes.

Lavage : maximum 50 cycles.



3



BERMUDA VISION

Réf. : BERHVI (Jaune)
 BERHVO (Orange)

Taille : 0 à 6

Composition : 80 % Polyester 20% Coton 280gr/m²

Norme : ISO EN 20471, classe II

Ceinture élastiquée dos réglable, braguette zip, bouton plastique, 2 poches italiennes, 1 poche plaquée jambe droite avec rabat velcro, 1 poche smartphone (9x17cm) jambe gauche, 1 Poche arrière. EJ 34 cm.

Lavage : maximum 50 cycles.



2





BLOUSON VISION

Réf. : 09HVR420 (Gris/Rouge)

Taille : 0 à 7

Composition : Fluo : 60% polyester 40% coton 280gr/m²

Contraste : 65% polyester 35% coton 245gr/m²

Norme : ISO EN 20471, classe II

Fermeture à glissière avec bouton pression à la ceinture, ceinture élastiquée côtés, 1 poche poitrine côté droit fermeture zip, 2 poches basses ouvertes, 1 poche intérieur droit, poignets Pressions.



PANTALON VISION

Réf. : 01HVR420 (Gris/Rouge)

Taille : T0 (36 à 38) à T7 (64 à 66)

Composition : Fluo : 60% polyester 40% coton 280gr/m²

Contraste : 65% polyester 35% coton 245gr/m²

Norme : ISO EN 20471, classe II

Ceinture élastiquée dos réglable, braguette zip, 2 poches italiennes, 1 poche plaquée jambe droite avec rabat velcro, 1 poche smartphone (9x17cm) jambe gauche, 1 Poche arrière. EJ 82cm + ourlet de 5cm (=EJ 87cm).

Lavage : maximum 50 cycles.



2

PANTALON
ou BLOUSON
porté seul

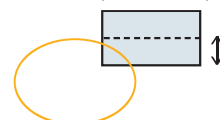


3

PANTALON
et BLOUSON
portés ensemble



EJ 82 cm
+ ourlet de 5 cm
(= EJ 87 cm)





BLOUSON

Réf : 09MM (Marine)
09MG (Gris)

NOUVEAU

Taille : 0 à 7

Normes : ISO 13688 (2015) – ISO EN11612 (2015) – ISO EN11611 (2015) – ISO EN1149-5 (2018) - ISO EN13034 (2008) EN 61482-2:2020

Composition : TECAPRO +/- 300GR/M² 79/20/1 COTON/POLYESTER/STATICONTROL-HYDROTEC

Descriptif : FG injectée curseur plastique sous patte, sous patte fermée par velcros cachés, 2 poches basses rabat velcros cachés, 1 poche poitrine rabat velcro cachés, 1 poche intérieur droit, poignets droits, ceinture élastiquée côtés, pictogrammes bras gauche



ENSEMBLE
INDISSOCIABLE
BLOUSON ET
PANTALON

POUR ZONE ATEX

AUTRES MATIÈRES
OU COLORIS :

Nous consulter



PANTALON

Réf : 01MM (Marine)
01MG (Gris)

NOUVEAU

Taille : 0 (36-38) à 7 (64-66)

NORMES : ISO 13688 (2013) – ISO EN11612 (2015) – ISO EN11611 (2015) – ISO EN1149-5 (2018) - ISO EN13034 (2008) EN 61482-2:2020

Composition : TECAPRO BG9030 300GR/M² - 79/20/1 coton/polyester/ staticontrol-hydrotec

Braguette fermeture injectée curseur plastique, 2 poches italiennes, 1 poche cuisse gauche rabat velcros cachés, ceinture élastiquée côtés, coutures et surfil non feu, pictogrammes sur rabat de poche coté gauche



MULTIRISQUE

MULTI
RISQUE

EPI

(Equipement de Protection Individuelle)
conforme aux normes européennes :

ISO 13688 (2013)
Exigences Générales des EPI



EN 11612 : 2015
A1 - B1 - C1 - E1 - F1
Vêtements de Protection pour les Travailleurs de l'industrie



EN 11611 : 2015
Vêtements de A1 classe 1 Protection pour soudeurs et techniques connexes



NF EN 1149-5 : 2018
Vêtements de Protection avec propriétés électrostatiques



EN 13034 (2008) + A12009 - Type 6
Vêtements de Protection pour risques chimiques

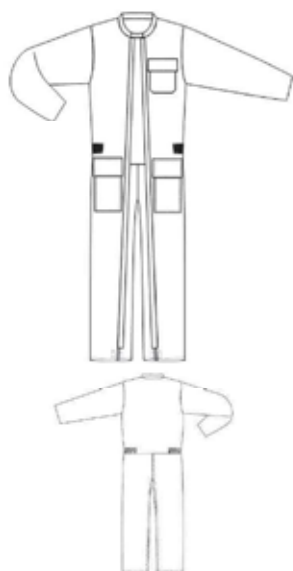


EN 61482-2 : 2020
Vêtements de Protection contre les dangers thermiques d'un arc électrique

Pour plus de précisions, voir page 82

POUR ZONE ATEX

**AUTRES MATIÈRES
OU COLORIS :**
Nous consulter



COMBINAISON DOUBLE FERMETURE

NOUVEAU

Réf. : 13MG (Gris)
13MM (Marine)

Taille : 0 à 7

Normes : ISO 13688 (2015) – ISO EN11612 (2015) – ISO EN11611 (2015) ISO EN1149-5 (2018) - ISO EN13034 (2008) EN 61482-2:2020

Composition : Técapro 350gr/m² 79/20/1 % coton/polyester / staticontrol - hydrotec. (Autre matière, nous consulter).

FG injectées grosses mailles curseur plastique sous patte, sous patte fermée par velcros cachés, col officier + patte de serrage fermée par velcro caché, 1 poche poitrine rabat velcros cachés, 2 poches basses rabat velcro cachés, poignets droits, ceinture élastiquée côtés, velcro caché en bas des jambes, coutures et fils non feu, pictogrammes bras gauche.



EPI

(Equipe-
ment de Protection
Individuelle)
conforme aux normes
européennes :

**ISO 13688
(2013)**

Exigences Générales
des EPI



EN 11612 : 2015
A1 - B1 - C1 - D0 - E1
- F1
Vêtements
de Protection pour
les travailleurs
de l'industrie



EN 11611 : 2015
Vêtements de A1
classe 1 Protection
pour soudeurs
et techniques connexes



NF EN 1149-5 : 2018
Vêtements
de Protection
avec propriétés
électrostatiques



**EN 13034 (2008)
+ A12009 - Type 6**
Vêtements de
Protection pour
risques chimiques



EN 61482-2 : 2020
Vêtements de
protection contre les
dangers thermiques
d'un arc électrique

Pour plus de précisions, voir page 82



BLOUSON & PANTALON

Réf. : 01MAGHV (Pantalon)
09MAGHV (Blouson)

Blouson : Zip central tout plastique sous patte avec 2 pressions cachées, 2 poches basses avec rabat velcro, poche poitrine avec rabat velcro caché, ceinture élastiquée, une poche intérieure, empiècement type haute visibilité, 2 bandes rétro non feu et risques chimiques 50mm bras, dos, poitrine.

Pantalon : Braguette zip tout plastique, 2 poches italiennes, empiècement type haute visibilité, 2 bandes rétro non feu et risques chimiques 50 mm mollets.

Coloris : Nous consulter

Composition : Nous consulter

Taille : T0 (36-38) à T6 (60-62)

Normes : ISO 13688 (2015) - ISO EN11612 (2015) - ISO EN11611 (2015) ISO EN1149-5 (2018) - ISO EN13034 (2008)
EN 61482-2:2020 - EN ISO 20471 (2013) + A1 (2016)



COMBINAISON DOUBLE FERMETURE

Réf. : 13MAGHV

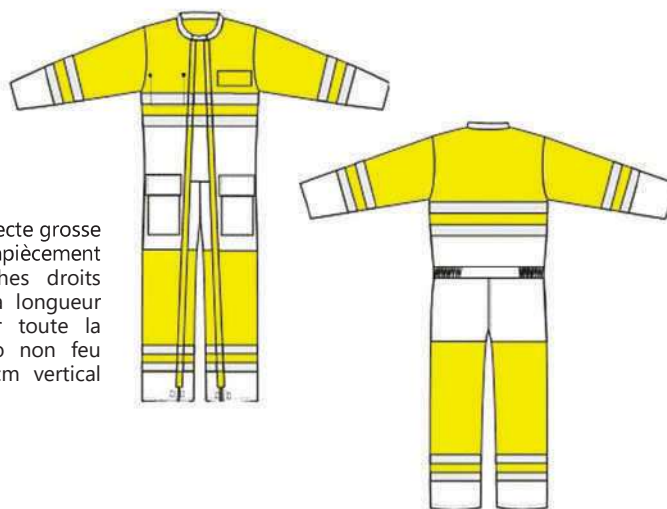
Col officier, fermeture milieu devant par 2 Zip bord à bord injecte grosse maille, sous patte fermée par 4 grippers cachés, empiècement type haute visibilité, manches montées, bas de manches droits poche poitrine passepoilée, fermé par velcro sur toute la longueur caché, 2 poches basses + rabat fermé par velcro sur toute la longueur caché, ceinture dos élastiquée, 2 bandes rétro non feu et risques chimiques 50mm bras/mollets/dos, velcro 4 cm vertical en bas des jambes.

Coloris : Nous consulter

Composition : Nous consulter

Taille : T0 à T6

Normes : ISO 13688 (2015) - ISO EN11612 (2015) - ISO EN11611 (2015) ISO EN1149-5 (2018) - ISO EN13034 (2008)
EN 61482-2:2020 - EN ISO 20471 (2013) + A1 (2016)



MULTIRISQUE MAGMA

MULTI
RISQUE

EPI

(Équipement de Protection Individuelle) conforme aux normes européennes :

ISO 13688 (2013)

Exigences Générales des EPI



EN 11612 : 2015

A1 - B1 - C1 - E1 - F1
Vêtements de Protection pour les travailleurs de l'industrie



EN 11611 : 2015

Vêtements de A1
classe 1 Protection pour soudeurs et techniques connexes



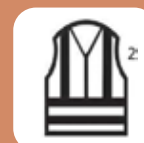
EN 1149-5 : 2018

Vêtements de Protection avec propriétés électrostatiques



EN 13034 (2008)

+A12009
Vêtements de Protection pour risques chimiques



ENSEMBLE EN ISO 20471 (2013) + A1 : 2016
Vêtements de signalisation



EN 61482-2 : 2020
Vêtements de protection contre les dangers thermiques d'un arc électrique

Pour plus de précisions, voir page 82



BASKET DE SÉCURITÉ TYPHON +

Réf. : TYBASK (Noir/Gris)

Taille : 36 au 48

Norme : EN ISO 20345 : 2011 S3 SRA

Antistatique, talons amortisseurs de chocs, semelle résistante à l'huile et à l'essence, semelle antidérapante, hydrofuge. Coque de sécurité : composite fibre de verre résistant à 200 J. Tige : tissus tricot, semelle intermédiaire : zéro perforation synthétique, semelle extérieure : PU/PU - Semelle intérieure : EVA -amovible - Colisage : 10 paires





CHAUSSURES DE SÉCURITÉ S3 HAUTES

Réf. : 7132S3 (Noir)

Taille : 36 au 48

Normes : EN ISO 20345 S3 SRC

Composition : Croûte de cuir imperméable

Semelle anti-perforation métal, tige imperméable, embout métal 200 joules, semelle absorbante des chocs du talon et résistante à l'huile, antistatique, semelle d'usure antidérapante SRC.



CHAUSSURES DE SÉCURITÉ S3 BASSES

Réf. : 6602S3 (Noir)

Taille : 36 au 48

Normes : EN ISO 20345 S3 SRC

Composition : Croûte de cuir imperméable

Chaussures de sécurité basses. Semelle anti-perforation métal, tige imperméable, embout métal 200 joules, semelle absorbante de chocs au niveau du talon et résistante à l'huile, antistatique, semelle d'usure antidérapante SRC.



CHAUSSURES S3 HAUTES

Réf. : 7132A (Noir - Coutures Rouges)

Taille : 36 au 48

Normes : EN ISO 20345 S3 SRC

Composition : croûte de cuir imperméable

Chaussures amagnétiques. Semelle intérieure amovible avec talon absorbeur de chocs. Semelle intercalaire anti-perforation souple, tige imperméable, coque composite 200 joules, semelle extérieure antistatique, absorbante de chocs et résistante à l'huile, antidérapante SRC.



CHAUSSURES S3 BASSES

Réf. : 6602A (Noir - Coutures Rouges)

Taille : 36 au 48

Normes : EN ISO 20345 S3 SRC

Composition : Croûte de cuir imperméable

Chaussures de sécurité basses amagnétiques. Semelle intérieure amovible avec talon absorbeur de chocs. Semelle intercalaire anti-perforation souple, tige imperméable, coque composite 200 joules, semelle extérieure Antistatique, absorbante de chocs et résistante à l'huile, antidérapante SRC.





PBV®

STREET

BASKET DE SÉCURITÉ S1PL

Réf. : *STREET*

Taille : 37 au 48

Norme : EN ISO 20345 : 2022 S1PL SR FO.

Antistatique. Absorption d'énergie du talon. Semelle antidérapante. PU injection double densité. Coque de sécurité composite fibre de verre résistant à 200 j.

Semelle intermédiaire : anti-perforation en fibre composite. Résistance aux glissements. Résistance aux hydrocarbures.

Semelle intérieure confortable et amovible.

Dessus cuir velours naturel.

Doublure : éponge 3 mm + mesh.



MOCASSINS ALIMENTAIRE S2

Réf. : *CHCUI (Blanc)*

CHCUIN (Noir)

Taille : 35 au 48

Normes : EN ISO 20345 2011 S2

Composition : Tige en microfibre hydrofugé, doublure intérieure respirante.

Mocassins de sécurité cuisine et agro-alimentaire, semelle intérieure amovible et moulée avec talon absorbant. Semelle extérieure : SRC antidérapant et antistatique, résistante aux hydrocarbures, double densité (longévité), absorption d'énergie au talon. Embout de protection métal résistant à un choc d'énergie de 200 joules.





VÊTEMENTS **PROFESSIONNELS**

BOTTES FOURRÉES S3

Réf. : *BFM (Marron)*

Taille : 38 au 48

Norme : EN ISO 20345 S3 SRC CI

Composition : Cuir Barton Crazy Horse

Bottes fourrées avec semelles PU2D + sur embout. Doublure fourrure synthétique, 2 accroches latérales. Embout et semelle anti perforation métal. Tige imperméable, Antistatique.



PROTECTION DU PIED

PROTECTION
DU PIED





PBV®
VIK

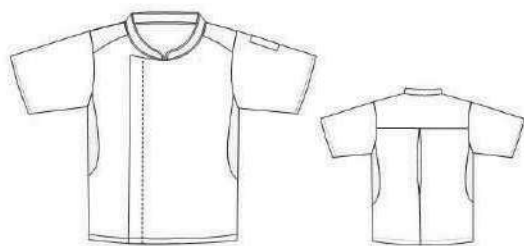
VESTE DE CUISINE MIXTE MC MAILLE STRETCH

Réf : *VIK BL (blanc)*
VIK NO (noir)

Taille : 0 à 7

Composition : 65% Polyester 35% coton 210gr/m²

Veste de cuisine MC avec maille stretch et respirante sur les côtés et dans le soufflet dos, 7 pressions inox cachées, 1 poche stylo.



PBV®
VIP

VESTE DE CUISINE MIXTE MC MAILLE STRETCH

Réf : *VIP BLNO (blanc-noir)*

Taille : 0 à 7

Composition : 65% Polyester 35% coton 210gr/m²

Veste de cuisine MC avec maille stretch et respirante sur les côtés et dans le soufflet dos, col noir, Liseré noir (poignets, poche, épaules), 7 pressions inox cachées, 1 poche poitrine, 1 poche stylo.



MÉTIER DE BOUCHE

MÉTIER DE BOUCHE



PBV®
VAN



VESTE DE CUISINE MIXTE ML MAILLE STRETCH

Réf : *VAN BL (blanc)*
VAN NO (noir)

Taille : 0 à 7

Composition : 65% Polyester 35% coton 210gr/m²

Veste de cuisine ML avec maille stretch et respirante sur les côtés et dans le soufflet dos, 7 pressions inox cachées, 1 poche stylo.



PBV®
VAP



VESTE DE CUISINE MIXTE ML MAILLE STRETCH

Réf : *VAP BLNO (blanc-noir)*

Taille : 0 à 7

Composition : 65% Polyester 35% coton 210gr/m²

Veste de cuisine ML avec maille stretch et respirante sur les côtés et dans le soufflet dos, col noir, Liseré noir (poignets, poche, épaules), 7 pressions inox cachées, 1 poche poitrine, 1 poche stylo.



MÉTIER DE BOUCHE

MÉTIER DE BOUCHE

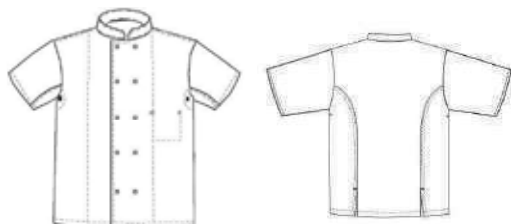
VESTE CUISINE

Réf. : 17BPN (Noir)
17B (Blanc)

Taille : 00 à 8

Composition : 65% Polyester 35% Coton +/- 245 gr/m²

Veste de cuisine manches courtes fermeture double boutonnage pressions calottées, œillets d'aération. 2 fentes d'aisance en bas du dos. 1 poche intérieure, 1 poche stylo.



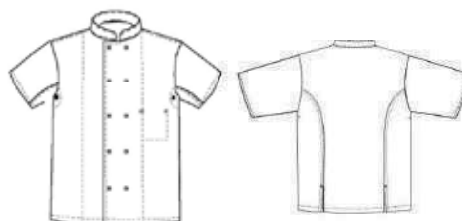
VESTE CUISINE

Réf. : 17A110 (Blanc)

Taille : 00 à 8

Composition : 100 % Coton +/- 210gr/m²

Veste de cuisine manches courtes fermeture double boutonnage pressions calottées, œillets d'aération. 2 fentes d'aisance en bas du dos. 1 poche intérieure, 1 poche stylo.



VESTE DE CUISINE

Réf : VALIN BLNO (Blanc/Noir)

Tailles : 00 à 6

Composition : Polyester/coton 65/35 200 gr/m²

Veste de cuisine manches courtes, fermeture par boutonnage pressions cachées, col officier et liseré noirs, 1 poche stylo sur bras gauche, fente d'aisance de chaque côté.





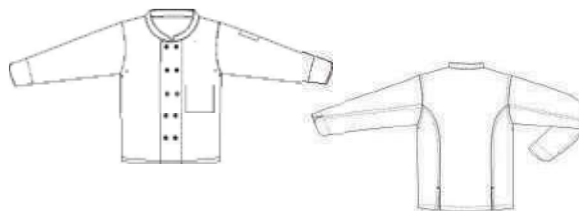
VESTE CUISINE

Réf. : 16AP110 (Blanc - Pressions)

Taille : 00 à 8

Composition : 100 % Coton +/- 210gr/m²

Veste de cuisine manches longues fermeture double boutonnage pressions calottées, œillets d'aération. 2 fentes d'aisance en bas du dos. 1 poche intérieur + 1 poche stylos.



VESTE DE CUISINE

Réf : VENIS BLNO (Blanc/Noir)

Tailles : 00 à 6

Composition : Polyester/coton 65/35 200 gr/m²

Veste de cuisine manches longues, fermeture par boutonnage pressions cachées, col officier et liseré noirs, 1 poche stylo sur bras gauche, fente d'aisance de chaque côté.

NOUVEAU



VESTE CUISINE

Réf. : 16BP (Blanc)

16BPN (Noir)

Taille : 00 à 8

Composition : 65% Polyester 35% Coton +/- 245gr/m²

Veste de cuisine manches longues fermeture double boutonnage pressions calottées, œillets d'aération. 2 fentes d'aisance en bas du dos. 1 poche intérieur + 1 poche stylos.



MÉTIER DE BOUCHE

MÉTIER DE BOUCHE



PANTALON COTON

Réf. : 15AE (*Pied de poule*)

Taille : 34 à 68

Composition : 100 % Coton +/- 240 gr/m²

Pantalon de cuisine élastiqué côtés, 1 pince, braguette boutons, 2 poches italiennes, 1 poche arrière.



PANTALON POLY/COTON

Réf. : 15BE (*Pied de poule*)

Taille : 34 à 62

Composition : 65% Polyester 35% Coton +/- 240gr/m²

Pantalon de cuisine élastiqué côtés, 1 pince, boutons jeans, braguette pressions, 2 poches italiennes, 1 poche arrière.





PANTALON

Réf. : 15B240 (Blanc)
15BEN (Noir)
15BEG (Gris)

Taille : Blanc 34 à 62 - Noir 34 à 64 - Gris 34 à 64

Composition : 65% Polyester 35% Coton +/- 245 gr/m²

Pantalon élastiqué côtés, 1 pince, braguette FG Nylon, 2 poches italiennes, 1 poche arrière.



PBV®

PADY

PANTALON CORDON

Réf. : PADY 24B (Blanc) - 240 gr/m²
01BG (Gris) - 200 gr/m²
01BN (Noir) - 200 gr/m²

Taille : Blanc T00 à 7 - Noir T00 à 7 - Gris T00 à 6

Composition : 65% Polyester 35% Coton

Pantalon mixte taille élastiquée avec cordon de serrage. 2 poches côtés cachées dans la couture, réglage d'entrejambe grâce à des grippers cachés : 4 entrejambes différents (88-84-80-76).



Réglage EJ
par pressions
intérieures



MÉTIER DE BOUCHE

MÉTIER DE BOUCHE



CALOT

Réf. : *CALOT*

Taille : unique

Coloris : Blanc

Composition : 100 % COTON 245gr/m²

Calot de cuisine, fermeture par velcro réglable



TOUR DE COU

Réf. : *TCOU*

Taille : 98 x 68 x 68

Coloris : Blanc

Composition : 100 % Coton 190gr/m²



TORCHONS

Réf. : *TOR-B (Bleu)*

TOR-R (Rose)

Dimensions : 76 cm x 52 cm

Composition : 100 % coton +/- 180gr/m²

Conditionnement : vendu par sachet de 10 pièces



MOCASSINS ALIMENTAIRE S2

Réf. : *CHCUI (Blanc)*

CHCUIN (Noir)

Taille : 35 au 48

Normes : EN ISO 20345 2011 S2

Composition : Tige en microfibre hydrofugé, doublure intérieure respirante.

Mocassins de sécurité cuisine et agro-alimentaire, semelle intérieure amovible et moulée avec talon absorbant. Semelle extérieure : SRC antidérapant et antistatique, résistante aux hydrocarbures, double densité (longévité), absorption d'énergie au talon. Embout de protection métal résistant à un choc d'énergie de 200 joules.



TABLIERS À BAVETTE

Réf. : 32ANOIR (Noir)
32A110 (Blanc)
32A580 (Marine)
32ABOR (Bordeaux)

Taille : 90 x 105

Composition : 100 % Coton Sergé 220gr/m².
Cordon 100% polyester.

Tablier Bavette, poche centrale.



TABLIERS À TAILLE LONG

Réf. : 31A110G (Blanc)
31A580G (Marine)
31ANOIRG (Noir)
31ABORG (Bordeaux)

Taille : 90 x 105

Composition : 100 % Coton Sergé 220gr/m².
Cordon 100% polyester.

Tablier à taille grand modèle.



TABLIERS À TAILLE COURT

Réf. : 31A110P (Blanc)
31A580P (Marine)
31ANOIRP (Noir)
31ABORP (Bordeaux)

Taille : 55 x 105

Composition : 100 % Coton Sergé 220gr/m².
Cordon 100% polyester.

Tablier à taille petit modèle.



MÉTIER DE BOUCHE

MÉTIER DE BOUCHE





TANA TU



TANA LI



TANA FU



TANA GR

TUNIQUE COL V BICOLORE

Réf. : *TANA TU* (Turquoise)
TANA LI (Vert Lime)
TANA FU (Fushia)
TANA GR (Gris)

Taille : 00 à 8 (grille de taille A page 87)

Composition : 65 % Polyester 35 % Coton Sergé 200gr/m²

Col V, manches courtes kimono, 3 poches plaquées, parement poche poitrine et poches basses, fermeture 5 pressions calottées, col contrasté, fente sur les côtés, hauteur milieu dos 75 cm.

SANTÉ & BIEN-ÊTRE

SANTÉ &
BIEN-ÊTRE



TEA BLTU

TEA BLFU

TUNIQUE COL ROND + PAREMENTS

Réf. : *TEA BLTU (Turquoise)*
TEA BLFU (Fushia)
TEA BLLI (Vert Lime)



Taille : 00 à 8 (grille de taille A page 87)

Composition : 65 % Polyester 35 % Coton Sergé 200gr/m²

Col rond, manches courtes kimono, poches plaquées, parement poche poitrine, fermeture 5 pressions calottées, fente sur les côtés, hauteur milieu dos 75 cm.



TEA BLLI



TUNIQUE COL CARRÉ

Réf. : *TESS BL (Blanc)*

Taille : 00 à 8 (grille de taille A page 87)

Composition : 65 % Polyester 35 % Coton Sergé 200gr/m²

Col carré, manches courtes kimono, poches plaquées, fermeture 5 pressions calottées, fente sur les côtés, hauteur milieu dos 75 cm.



TUNIQUE COL ROND

Réf. : *TEA BL (Blanc)*

Taille : 00 à 8 (grille de taille A page 87)

Composition : 65 % Polyester 35 % Coton Sergé 200gr/m²

Col rond, manches courtes kimono, poches plaquées, fermeture 5 pressions calottées, fente sur les côtés, hauteur milieu dos 75 cm.





TUNIQUE COL V

Réf. : TAM BL (Blanc)

Taille : 00-8 (grille de taille A page 87)

Composition : 65 % Polyester 35 % Coton Sergé 200gr/m²

Col V, manches courtes kimono, 3 poches plaquées, fermeture 7 pressions calottées, liseré ton sur ton col+ manches, fente sur les côtés, hauteur milieu dos 75 cm.



TUNIQUE HOMME

Réf. : TEO BL (Blanc)

Taille : 0-6

Composition : 65 % Polyester 35 % Coton Sergé 200gr/m²

Col mao, manches courtes, 3 poches plaquées, fermeture 5 pressions, hauteur milieu dos 82 cm.



TUNIQUE MIXTE PRESSIONS

Réf. : TERY BL (Blanc)

Taille : 00 à 7 (grille de taille B page 87)

Composition : 65 % Polyester 35 % Coton Sergé 200gr/m²

Tunique, manches courtes, pressions calottées blanches, 3 poches, col V. Fentes sur les côtés.



TUNIQUE PRESSIONS

Réf. : 03BM250 (Blanc)

Taille : 00 à 7 (grille de taille C page 87)

Composition : 65% Polyester 35% Coton +/- 240 gr/m²

Tunique pressions, manches courtes, pressions calottées blanches, 3 poches, col V. Fentes sur les côtés.



TILY BO
Bordeaux



TILY FU
Fushia



TILY GR
Gris



TILY LI
Vert Lime



TILY BL
Blanc

Existe en blanc
245 gr/m²
Réf. : 03BMX250
Taille : 00 à 7
(grille de taille C page 87)



TILY NO
Noir



TILY MA
Marine



TILY TU
Turquoise



TILY VE
Vert



TILY JV
Vert jade



TUNIQUE MIXTE A ENFILER

Réf. : TILY

Taille : 0 à 6 (grille de taille B page 87)

Coloris : 10 COLORIS

Composition : 65% Polyester 35% Coton +/- 200 gr/m²

Col V, manches courtes kimono, 2 poches plaquées,
1 poche cœur, hauteur milieu dos 75 cm.



PACO BL
Blanc

PACO BO
Bordeaux

PACO FU
Fushia

PACO GR
Gris

PACO LI
Vert Lime

PANTALON MIXTE ELASTIQUÉ

Réf. : PACO

Taille : 0 à 6

Coloris : 10 COLORIS

Composition : 65% Polyester 35% Coton +/- 200 gr/m²

Taille élastiquée, facile à enfiler, coupe confortable,
entre-jambe 83 cm.



PACO MA
Marine

PACO TU
Turquoise

PACO VE
Vert

PACO JV
Vert jade

PACO NO
Noir

Existe en blanc
245 gr/m²
Réf. : 01BM240
Taille : 00 à 7



BLOUSE HOMME PRESSIONS MANCHES COURTES

Réf. : 12BMC110 (Blanc)

Taille : 00 à 8

Composition : 65% Polyester 35% Coton +/- 210 gr/m²

Col tailleur, manches montées courtes, 2 poches basses, 1 poche poitrine, 1 poche intérieure, 5 pressions inox, fente dos, couture milieu dos, hauteur dos 100 cm.



BLOUSE PRESSIONS MANCHES LONGUES

Réf. : 12B110 (Blanc)

Taille : 0 à 7

Composition : 65% Polyester 35% Coton +/- 245 gr/m²

Blouse homme, fermeture pressions, 1 poche poitrine, 2 poches basses, 1 poche intérieure.



NOUVEAU



PBV[®]

KIMONO

Réf. : KIMO BL (Blanc)

KIMO NO (Noir)

Taille : XS-S / M-L / XL-XXL

Composition : 65% Polyester/ 35% Coton sergé +/- 200 gr/m²

Manches courtes, 2 poches basses, ceinture lien, hauteur +/- 75 cm.

BLOUSE FEMME PRESSIONS MANCHES COURTES

Réf. : 14BMC110 (Blanc)

Taille : 00 à 8

Composition : 65% Polyester 35% Coton +/- 210 gr/m²

Col tailleur, manches courtes kimono, 2 poches basses, 1 poche poitrine, 6 pressions inox, hauteur dos 100 cm.



SANTÉ & BIEN-ÊTRE

SANTÉ &
BIEN-ÊTRE



PANTALON

Réf. : 15B240 (Blanc)
15BEN (Noir)
15BEG (Gris)

Taille : Beige 36 à 62 - Blanc 34 à 62 - Noir 34 à 64 - Gris 34 à 64

Composition : 65% Polyester 35% Coton +/- 245 gr/m²

Pantalon élastiqué côtés, 1 pince, braguette FG Nylon, 2 poches italiennes, 1 poche arrière.



PBV®

PADY

PANTALON CORDON

Réf. : PADY 24B (Blanc) - 240 gr/m²
01BG (Gris) - 200 gr/m²
01BN (Noir) - 200 gr/m²

Taille : Blanc T00 à 7 - Noir T00 à 7 - Gris T00 à 6

Composition : 65% Polyester 35% Coton

Pantalon mixte taille élastiquée avec cordon de serrage. 2 poches côtés cachées dans la couture, réglage d'entrejambe grâce à des grippers cachés : 4 entrejambes différents (88-84-80-76).



Réglage EJ
par pressions
intérieures





CLARA BO
Bordeaux



CLARA BR
Marron



CLARA FU
Fushia



CLARA GR
Gris

CHASUBLE

Réf. : *CLARA*

Taille : UNIQUE

Coloris : 9 COLORIS

Composition : polyester - coton 65 - 35 sergé 200gr/m²

Sans manche, à enfiler, 2 poches plaquées, fermeture par liens de 60cm sur les côtés.



CLARA MA
Bleu Marine



CLARA LI
Vert Lime



CLARA NO
Noir



CLARA TU
Turquoise



CLARA VE
Vert

SANTÉ & BIEN-ÊTRE

SANTÉ &
BIEN-ÊTRE

GANTS D'EXAMEN VINYLE NON POWDRÉ

Réf : *GE-VNP (Naturel)*
GE-VNPB (Bleu)

COMPOSITION : Vinyle non poudré

ÉPAISSEUR : Mains : 0.08 +/- 0.02 mm (80 microns) - Doigts : 0.1 +/- 0.02 mm (100 microns)

COLORIS : naturel - bleu

TAILLE : S au XL

NORMES :

Dispositif médical - Conformément à la directive UE 93/42/CEE 

EN 455-1 : 2000 - AQL: 1.5

EN 455-2 : 2015 - Longueur moyenne : 245 (≥ 240) - Résistance à la rupture moyenne: 4.3 (≥ 3.6)

EN 455-3 : 2015 - Evaluation biologique : 0.17 mg (≥ 2 mg)

EN 455-4

EPI conformément à la directive (EU) 2016/425 - Catégorie III CE2777

EN ISO 374-1 : 2016+A1 : 2018

EN ISO 374-2 : 2019 PASS

EN 16523-1 : 2015+A1 : 2018

EN ISO 374-4 : 2019

EN ISO 374-5 : 2016 VIRUS - Protection contre les bactéries et les champignons : PASS - Protection contre les virus : PASS

2020/1245 : contact alimentaire pour référence GE-VNPB

TYPE DE PRODUIT : Non stérile, usage unique, sans latex, ambidextre

CONDITION DE STOCKAGE : Conservez dans leur emballage, à l'abri de la chaleur et de l'humidité

LOGISTIQUE : 72 colis/palette

CONDITIONNEMENT : carton de 10 boîtes - 100 gants/boîte.



GANTS D'EXAMEN NITRILE NON POWDRÉ

Réf : *GE-NNP (Bleu)*

COMPOSITION : Nitrile non poudré

COLORIS : bleu

TAILLE : S au XL

NORMES :

Dispositif médical - Conformément à la directive UE 93/42/CEE

EN 455-1 : 2020 - AQL : 1.5

EN 455-2 : 2015

EN 455-3 : 2015

EPI conformément à la directive (EU) 2016/425 - Catégorie III CE2777

EN ISO 374-1 : 2016+A1 : 2018 / Type B

EN ISO 374-4 : 2019

EN ISO 374-5 : 2016 VIRUS - Protection contre les bactéries et les champignons : PASS - Protection contre les virus : PASS

TYPE DE PRODUIT : Non stérile, usage unique, sans latex, ambidextre

CONDITION DE STOCKAGE : Conservez dans leur emballage, à l'abri de la chaleur et de l'humidité

LOGISTIQUE : 72 colis/palette

CONDITIONNEMENT : carton de 10 boîtes - 100 gants/boîte.



CHARLOTTES CLIP POLYPROPYLENE

Réf : *CHA-WSE (Blanc)*
CHA-BSE (Bleu)
CHA-GSE (Vert)

Charlotte clip non tissé, simple élastique, extrémités soudées, 10gr/m², 53cm.

Conditionnement : 20 sachets de 100 pièces.



MANCHETTE PE POLYÉTHYLÈNE

Réf : *MAN-BPE (Bleu)*

Manchette PE, polyéthylène, élastiquée aux extrémités, épaisseur : 25 microns, 3gr/pc, 40cm.

Conditionnement : 10 sachets de 100 pièces.



SURCHAUSSURES CPE POLYÉTHYLÈNE CHLORÉ GAUFRE

Réf : *SUR-BCPE (Bleu)*

Surchaussures CPE, polyéthylène chloré, finition gaufrée, élastiquée, soudée, 3,2gr/pc, 40 x 15cm

Conditionnement : 20 sachets de 100 pièces.

MASQUES FILTRANT TYPE IIR POLYPROPYLENE

Réf : *M-3P*



Norme : EN 14683 :2019 + AC2019 Type IIR

Masque chirurgical 3 plis Type IIR - Polypropylène, pliage anatomique, élastiques auriculaires, barrette nasale.

Conditionnement : Carton de 40 boîtes de 50.





BLOUSE - POLYPROPYLÈNE

Réf : *BPP-W35 (Blanc)*

Blouse polypropylène non tissée, élastiques de serrage aux poignets, fermeture par boutons pressions, col classique, 35gr/m².

Taille : M à XXL

Conditionnement : 10 sachets de 10 pièces.



COMBINAISON POLYPROPYLÈNE

Réf : *CPP-W40 (Blanc)*

Combinaison non tissée, élastiques de serrage à la taille, aux poignets et aux chevilles, fermeture zip, cagoules.

Grammage : Blanc 40gr/m²

Taille : M à XXL

Conditionnement : 50 pièces en sachet individuel.

PBV®
CURL
CASQUETTE RECYCLÉE NOIRE

Matière 1 : 65 % Polyester recyclé
 35 % Coton, Sergé 200 gr/m²

Matière 2 : Mesh 100 % recyclé
 Casquette 6 panneaux, oeillets d'aération sur le devant, système d'ajustement de la taille, Mesh ventilée, idéal pour la Broderie et sérigraphie, logo PBV.



1 CASQUETTE
 =
 8 BOUTEILLES
 PLASTIQUE
 RECYCLÉES !



SAC

Dimensions : 42 cm X 38 cm x 21 cm

Accessoire indispensable pour vos paquetages ou vos magasins.
 Très résistant.

Poignées renforcées, PP 30% recyclé.



PBV®
DIRK

GENOUILLÈRES EN 14404

Réf. : GN+

La norme EN14404 est applicable uniquement si la genouillère est portée avec un pantalon normé PBV®

Composition : 100 % Polyéthylène

Dimension : 245x145 x 18 mm

Norme : certifiées selon la norme EN 14404



GENOUILLÈRES CLASSIQUES

Réf. : GN

Taille : UNIQUE

Coloris : Noir

Composition : 100% Polyéthylène

plaque en mousse pour la protection des genoux,
 VENDU PAR PAIRE

PBV®

PETRA
CEINTURE AJUSTABLE

Réf. : CTN

Taille : longueur 135 cm, largeur 3.8 cm

Coloris : Noir

Composition : Sangle polyester + élasthanne

Ceinture ajustable longueur 135 cm, largeur 3.8 cm.

Boucle métal finition foncée, embossage PBV, décapsuleur intégré caché.



ACCESSOIRES

MEUBLE TABLETTES OU PENDRIE + ACCESSOIRES



Hauteur : environ 2.10 m
(hors accessoire)

Largeur : 1.25m

**Nous consulter pour
+ d'informations**



TOTEM



Composé de 4 modules à
3 faces en carton ondulé
à 2 cannelures. Grace à
sa forme particulière,
il garantit une excellente
visibilité.

Montage : à enclenchement

Poids : 1.8kg

Dimensions : hauteur 185cm

CINTRE



Réf : Cintre P



Réf : Cintre

VÊTEMENTS EN FABRICATION SPÉCIALE

PBV peut répondre à toutes vos demandes de fabrication de vêtements professionnels :

- Vêtements image de marque
- Vêtements personnalisés
- Vêtements normés...

TENCATE
Tecawork™



Col officier



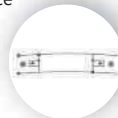
Poignet pression



Poche plaquée



Soufflets d'aisance



Ceinture dos réglable



Poche cuisse plaquée



Poche genouillère



Bande mollet



Double poche mètre



POSE DE BANDES SUR NOS GAMMES EN STOCK

Nous vous proposons de personnaliser nos vêtements en stock grâce à la pose de bandes réfléchissantes thermocollantes :

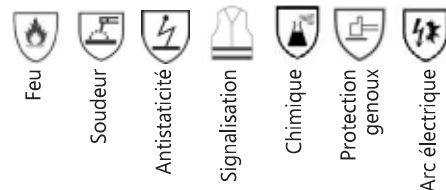
- 1/ Passer votre commande de vêtements
- 2/ Choisissez le type de bande :
gris 30 ou 50 mm / jaune fluo / non feu...)
- 3/ Choisissez l'emplacement.
- 4/ Nous vous confirmerons les tarifs et la faisabilité sous 48 h.

Délai de livraison :
+/- 6 semaines

INSTRUCTIONS DU FABRICANT

EPI (ÉQUIPEMENT DE PROTECTION INDIVIDUELLE) CONFORME AUX NORMES EUROPÉENNES :

ISO 13688 (2013)	Exigences Générales des EPI
ISO EN 11612 (2015)	Vêtements de Protection pour les Travailleurs de l'industrie
ISO EN 11611 (2015)	Vêtements de Protection pour soudeurs et techniques connexes
EN 1149-5 (2018)	Vêtements de Protection avec propriétés électrostatiques
EN 13034 (2008)	Vêtements de Protection pour risques chimiques
ISO 20471 (2013)	Vêtements de signalisation
EN 14404	Protection du genoux
1 EN61482-2 (2020)	Vêtements de protection contre les dangers thermiques d'un arc électrique



PERFORMANCES EN 11612 DE VOTRE TENUE EPI (INADAPTÉ POUR LES PROJECTIONS ALUMINIUM)

A1 et/ou A2 Propagation de la flamme = Indice 3 Au contact à la flamme : Pas de bord enflammés, Pas de trou, Pas de débris fondus ou enflammés, Persistance flamme > 2 s, Incandescence résiduelle > 2 s. (Unité en seconde)	B1 à 3 Résistance à la chaleur convective Temps que la chaleur émise par flamme traverse le matériau et augmente la température de 24°C sur son envers. B1 = 4 à < 10 secondes B2 = 10 à < 20 secondes B3 = 20 secondes et plus	C1 à 4 Résistance à la chaleur radiante Temps pour qu'une densité de flux de 20 kW/m ² traverse le matériau. C1 = 7 à < 20 secondes C2 = 20 à < 50 secondes C3 = 50 à < 95 secondes C4 = 95 secondes et plus	E1 à 3 Résistance aux projections de métaux fondus (cuivre / fer) Masse supportée par le matériau avant de présenter une dégradation et une brûlure second degré E1 = 60 à < 120 grammes E2 = 120 à < 200 grammes E3 = 200 grammes et plus	F1 à 3 Résistance à la chaleur de contact Temps que met le tissu pour augmenter sa température de 12 en 12°C jusqu'à provoquer une brûlure 2nd degré. F1 = 5 à < 10 secondes F2 = 10 à < 15 secondes F3 = 15 et plus
--	---	--	--	--



PERFORMANCES EN 11611 DE VOTRE TENUE EPI

Transfert de chaleur (rayonnement) Lors de l'essai effectué conformément à l'ISO 6942 : 2002 à une densité de flux de chaleur de 20 kW/m ² , l'indice de transfert de chaleur (RHTI pour 24° C) doit correspondre aux valeurs suivantes : Classe 1 : RHTI 24 W 7 secondes Classe 2 : RHTI 24 W 16 secondes	Impact des projections sur le matériau de protection Classe 1 : au moins 15 gouttelettes de métal en fusion pour provoquer une élévation de 40 K de la température mesurée derrière l'échantillon Classe 2 : au moins 25 gouttelettes de métal en fusion pour provoquer une élévation de 40 K de la température mesurée derrière l'échantillon Tout matériau qui s'enflamme ne satisfait pas à cet essai.	Résistance électrique la résistance électrique doit être supérieure à 105 Ω (correspondant à un courant de moins de 1 mA) pour les assemblages de vêtement.
--	--	--

DIRECTIVES POUR LE CHOIX DU TYPE DE VÊTEMENTS DE PROTECTION POUR SOUDEURS (CLASSE 1/CLASSE 2) TABLEAU A.1 DE L'EN 11611

CLASSE EPI	Critère de sélection relatif au procédé de soudage
CLASSE 1	Technique de soudage manuel avec légère formation de projections et gouttelettes. - soudage au gaz, soudage TIG, soudage MIG - Micro soudage au plasma, soudage brasage
CLASSE 2	Techniques de soudage manuel avec grosses projections de métaux - Soudage MMA - Soudage MAG / MIG - Soudage à l'arc au fil fourré auto protégé / découpage par fusion au plasma - Calibrage/ Oxycoupage, Projection thermique



PERFORMANCES EN 1149-5 DE VOTRE TENUE EPI

Le matériau aux propriétés antistatiques dissipe les charges créées par les frottements pour éviter la création d'étincelles incendiaires dangereuses dans un environnement explosif. Exigences de base : Temps de décharge < 4 s et Facteur de blindage > 0,2.
Le porteur doit être mis à la terre si la résistance est inférieure à 1.108 Ω et s'il n'intervient pas sur un réseau électrique.



QUELLES SONT LES PERFORMANCES DE LA PROTECTION GENOUX DE VOTRE EPI AU SENS DE L'EN14404 ?

L'EN 14404 traite 4 types de protection genoux

Type 1 : protection genoux indépendante et attachée autour de la jambe

Type 2 : mousse plastique ou rembourrage inséré(e) dans poche jambe,

Type 3 : dispositif non fixé au corps mais mis en place pour le déplacement du porteur

Type 4 : protection genoux sur dispositif ayant des fonctions supplémentaires.

Niveau 1 = protection genoux censée être adaptée à des sols plats où les objets de plus de 1cm de haut ne sont pas un danger courant.

Niveau 2 = protection genoux censée être adaptée à des conditions difficiles, telles que travail à genoux sur roches brisées, dans les mines et les carrières.





QUELLES SONT LES PERFORMANCES DE LA PROTECTION GENOUX DE VOTRE EPI AU SENS DE L'EN14404 ?

L'EN 14404 traite 4 types de protection genoux

Type 1 : protection genoux indépendante et attachée autour de la jambe

Type 2 : mousse plastique ou rembourrage inséré(e) dans poche jambe

Type 3 : dispositif non fixé au corps mais mis en place pour le déplacement du porteur

Type 4 : protection genoux sur dispositif ayant des fonctions supplémentaires.

Niveau 1 = protection genoux censée être adaptée à des sols plats où les objets de plus de 1cm de haut ne sont pas un danger courant.

Niveau 2 = protection genoux censée être adaptée à des conditions difficiles, telles que travail à genoux sur roches brisées, dans les mines et les carrières.



QUEL est le cadre de protection offert par votre épi - EN14404 ?

Le pantalon a une poche genoux adaptée pour recevoir une protection homologuée type 2 et niveau 1 en taille unique. Il offre une protection des genoux pour toutes activités professionnelles qui nécessitent de travailler à genoux. La position à genoux n'est pas une position de travail naturelle. Sans protection des genoux, les travailleurs peuvent souffrir d'un manque de confort et de blessures immédiates provoquées par les surfaces dures, petites pierres ou similaires reposant sur les surfaces. Toutefois, nous ne pouvons garantir avec l'emploi de notre protection genoux que les travailleurs ne souffriront pas de complications médicales s'ils doivent rester agenouillés pendant de longues périodes. La protection des genoux n'entrave pas le drainage veineux dans la jambe en s'agenouillant et en se relevant. Les travailleurs peuvent facilement changer de position et se relever fréquemment tout en portant la protection des genoux et ce, afin de rétablir une circulation sanguine normale. Le travail à genoux implique un risque de maladie

chronique telle un hygroma prépatellaire et des lésions des cartilages dues à une pression continue sur les genoux. Une protection des genoux est donc recommandée pour tous les travaux effectués à genoux. Les tests mécaniques et ergonomiques décrits dans l'EN 14404 attestent que la protection répartit régulièrement les forces appliquées et empêche de petits objets durs se trouvant sur le sol de provoquer des lésions. Nous précisons que pour des travailleurs souffrant de dommages préexistants affectant leurs genoux, notamment leurs cartilages par suite de lésions d'origine sportive et de travaux antérieurs, les lésions sont aggravées par un travail à genoux, même si les protections des genoux en ralentissent les effets. Le test ergonomique de l'EN 14404 vise aussi à attester que la protection placée dans le pantalon reste en place en s'agenouillant et en se déplaçant (marchant) sur les genoux, et que ses dimensions garantissent la protection des genoux pendant les mouvements.

COMMENT STOCKER VOTRE EPI EN ATTENDANT DE LA PORTER ?

Les articles doivent être stockés dans un endroit propre, à l'abri de la lumière et de l'humidité, dans leur housse plastique d'origine.

INNOUITE

Les matériaux employés ne contiennent pas de substances déclarées à ce jour comme CMR : Cancérigènes, Mutagènes, Repro-toxiques ou allergènes

COMMENT LAVER VOTRE EPI ?

Retirez les protections des poches genoux avant le lavage de votre pantalon. Vérifiez que ce dernier soit défait de tout objet étranger (poche, badge etc). La fréquence de lavage des vêtements sera en fonction du degré de salissure qui varie selon les conditions de travail. Nous reprenons ci-après, à toutes fins de clarté, la signification des différents symboles d'entretien figurant sur la vignette à l'intérieur de votre EPI.



CONCEPTION

Face lisse à l'extérieur.

Face (avec relief) contre le genou.

GENOUILLÈRE GN+

Taille unique Type 2 Niveau 1

100% polyéthylène

H 245 x L 145 (mm)

INSTRUCTIONS DE LAVAGE

	LAVAGE	Respectez la température indiquée dans le symbole, qui est celle maximum autorisée. Lavez votre EPI sur l'envers, séparément d'autres articles.			
	CHLORAGE	Blanchiment interdit – Ces EPI ne résistent pas au blanchiment et au détachage avec des produits à base de chlore (eau de Javel) ou contenant des agents de blanchiment oxygénés - N'utilisez pas de produits lessiviels qui contiennent un agent de blanchiment.			
	SÉCHAGE	Ne pas utiliser de sèche-linge.	Programme modéré Sollicitations mécaniques réduites. Température réduite.	Programme normal Séchage sans réserve, à température normale.	
	REPASSAGE	Repassage interdit	= 100° C	= 150° C	= 200° C
	NETTOYAGE À SEC	Nettoyage à sec interdit	Nettoyage à sec autorisé il est recommandé d'utiliser uniquement du perchloréthylène pur.		

CHAUSSURES DE SÉCURITÉ

ÉVOLUTION DE LA NORME ISO 20345

Depuis 2023, la norme EN ISO 20345:2011 a été révisée et évolue sur la nouvelle version EN ISO 20345:2022.
Comme à l'arrivée de chaque révision de norme, **les deux versions de la norme vont cohabiter pendant 5 ans.**
Voici les évolutions de la nouvelle norme :

PROTECTION	EXIGENCES FONDAMENTALES		NORME CE							
	SB		A	E	P	PS	PL	WPA	WR	Semelle de marche à crampon
	Résistance de l'embout aux chocs et à l'écrasement	Semelle résistante aux glissements	Antistatique	Absorption énergie du talon	Résistance à la perforation			Résistance à l'eau		
					Plaque métal	Plaque composite Pointe Small 3 mm	Plaque composite Pointe Large 4,5 mm	Matériaux de la tige	Chaussure entière	
S1										
S1P										
NOUVEAU S1PS										
NOUVEAU S1PL										
S2										
S3										
NOUVEAU S3S										
NOUVEAU S3L										
NOUVEAU S6										
NOUVEAU S7										
NOUVEAU S7S										
NOUVEAU S7L										

MARQUAGES ADDITIONNELS

AN	Protection des malléoles	CR	Résistance à la coupe	M	Protection des métatarses	HRO	Résistance à la chaleur de la semelle d'usure
CI	Isolation du semelage (froid)	FO	Résistance aux hydrocarbures	C	Chaussures conductrices	SR	Résistance aux glissements (sol céramique + huile)
HI	Isolation du semelage (chaud)	LG	Système de Grip	SC	Résistance à l'abrasion des pare-pierres		

LISTE DES PRODUITS

RÉF.	RÉF.	LES PANTALONS	PAGES
SWELL G	SWELL	Pantalon Flex poches genoux Gris/noir NOUVEAU	5
SWELL N	SWELL	Pantalon Flex poches genoux noir NOUVEAU	5
01TYECA	BOB	Pantalon TYPHON+ Elasthanne PG camel	7
01TYEG	BOB	Pantalon TYPHON+ Elasthanne PG noir	7
01TYEM	BOB	Pantalon TYPHON+ Elasthanne PG marine	7
01TYEN	BOB	Pantalon TYPHON+ Elasthanne PG noir	7
25TY+	TOMAS	Jean TYPHON+ Elasthanne poches genoux brut	7-23
25TYN+	TOMAS	Jean TYPHON+ Elasthanne poches genoux noir	7-23
01TYEG2	LUIS	Pantalon TYPHON+ Elasthanne gris	9
01TYEM2	LUIS	Pantalon TYPHON+ Elasthanne marine	9
01TYEN2	LUIS	Pantalon TYPHON+ Elasthanne noir	9
01TYGF+	FABIAN	Pantalon TYPHON+ CANVAS PG gris	13
01TYN+	FABIAN	Pantalon TYPHON+ CANVAS PG noir	13
01TYCG2	IGOR	Pantalon TYPHON C/P gris	17
01TYCM3	IGOR	Pantalon TYPHON C/P marine nuit	17
01TYCN2	IGOR	Pantalon TYPHON C/P noir	17
01TYCGPG	DAVID	Pantalon TYPHON C/P Poche genoux gris	18
01TYCNP	DAVID	Pantalon TYPHON C/P Poche genoux noir	18
01TYCGN2	LENNY	Pantalon TYPHON C/P Poche genoux gris/noir	19
01TYCHON	LENNY	Pantalon TYPHON C/P Poche genoux chocolat/noir	19
01TYCVN	LENNY	Pantalon TYPHON C/P Poche genoux olive/noir	19
01TYLGN	OMAR	Pantalon TYPHON LIGHT C/P PG gris/noir	22
01TYLGN2	HARVEY	Pantalon TYPHON LIGHT C/P gris/noir	22
01TYLN	HARVEY	Pantalon TYPHON LIGHT C/P noir	22
01TYLNPG	OMAR	Pantalon TYPHON LIGHT C/P PG noir	22
25CW		Jean Western	23
25TYA	MITCH	Jean TYPHON poches genoux	23
25TYA2	FLOYD	Jean TYPHON	23
01TYEB	BOB	Pantalon TYPHON+ Elasthanne PG blanc/gris	24
01TYCBG2	LENNY	Pantalon TYPHON C/P Poche genoux blanc/gris	25
01AB		Pantalon 100% coton EVO blanc	27
01AG		Pantalon 100% coton EVO gris	27
01AM		Pantalon 100% coton EVO marine	27
01AN		Pantalon 100% coton EVO noir	27
01A110		Pantalon 100% coton blanc	29
01A560		Pantalon 100% coton Bugatti	29
01APG110		Pantalon 100% coton blanc poches genoux	29
01APG560		Pantalon 100% coton Bugatti poches genoux	29
01B560		Pantalon polyester/coton Bugatti	32
01B670		Pantalon polyester/coton vert US	32
01BB670		Pantalon Bricoleur polyester coton vert US	32
15B240		Pantalon polyester/coton blanc	32-63-72
15BEG		Pantalon polyester/coton gris	32-63-72
15BEN		Pantalon polyester/coton noir	32-63-72
01HVEMJ	LEON	Pantalon poches genoux HV EN20471 TYPHON+ Elasthanne marine/jaune	41
01HVEMO	LEON	Pantalon poches genoux HV EN20471 TYPHON+ Elasthanne marine/orange	41
01HEMJ	GASTON	Pantalon HV EN20471 TYPHON+ Elasthanne marine/jaune NOUVEAU	42
01HEMO	GASTON	Pantalon HV EN20471 TYPHON+ Elasthanne marine/orange NOUVEAU	42
01HVJ430		Pantalon HV EN20471 gris/jaune	45
01HVJ530		Pantalon HV EN20471 azur/jaune	45
01HVJ580		Pantalon HV EN20471 marine/jaune	45
01HVJ640		Pantalon HV EN20471 vert/jaune	45
01HVO430		Pantalon HV EN20471 gris/orange	45
01HVO580		Pantalon HV EN20471 marine/orange	45

RÉF.	RÉF.	LES PANTALONS (suite)	PAGES
01HVR420		Pantalon HV EN20471 gris/rouge	47
01MM		Pantalon multirisque MAGMA marine NOUVEAU	49
01MG		Pantalon multirisque MAGMA gris NOUVEAU	49
01MGHV		Pantalon multirisque MAGMA HV	51
15AE		Pantalon de Cuisine coton pied de poule	62
15BE		Pantalon de Cuisine polyester/coton pied de poule	62
PADY24B	PADY	Pantalon polyester coton blanc cordon NOUVEAU	63-72
01BG	PADY	Pantalon polyester coton gris cordon	63-72
01BN	PADY	Pantalon polyester coton noir cordon	63-72
PACO BL		Pantalon mixte élastiqué blanc	70
PACO BO		Pantalon mixte élastiqué bordeaux	70
PACO FU		Pantalon mixte élastiqué fushia	70
PACO GR		Pantalon mixte élastiqué gris	70
PACO LI		Pantalon mixte élastiqué vert lime	70
PACO MA		Pantalon mixte élastiqué marine	70
PACO TU		Pantalon mixte élastiqué turquoise	70
PACO VE		Pantalon mixte élastiqué vert	70
PACO VJ		Pantalon mixte élastiqué vert jade	70
PACO NO		Pantalon mixte élastiqué noir NOUVEAU	70

RÉF.	RÉF.	LES BERMUDAS	PAGES
BERTY+	ANDREW	Bermuda Jean's TYPHON+ Elasthanne	9-23
BERTYECA	FRED	Bermuda TYPHON+ Elasthanne camel	9
BERTYEG	FRED	Bermuda TYPHON+ Elasthanne gris foncé	9
BERTYEN	FRED	Bermuda TYPHON+ Elasthanne noir	9
BERTYLG	BILIS	Bermuda TYPHON gris/noir	22
BERTYLN	BILIS	Bermuda TYPHON noir	22
BERTYCBG	DEAN	Bermuda TYPHON blanc/gris	25
BERTYEB	FRED	Bermuda TYPHON+ Elasthanne blanc/gris	24
BERHVJ		Bermuda HV EN ISO 20471 jaune fluo	46
BERHVO		Bermuda HV EN ISO 20471 orange fluo	46

RÉF.	RÉF.	LES BLOUSES	PAGES
12AP430		Blouse Homme à boutons coton gris	21-31
12AB110		Blouse Homme à boutons coton blanc	31
12AB430		Blouse Homme à boutons coton gris	31
12AB560		Blouse Homme à boutons coton gris	31
12AP110		Blouse Homme à boutons coton blanc	31
12AP560		Blouse Homme à pressions coton Bugatti	31
12AP620		Blouse Enfant à pressions coton blanc	31
14AP110		Blouse Femme à pressions coton blanc	31
12B110		Blouse Homme à pressions P/C blanc	33-71
12BP560		Blouse Homme à pressions P/C blanc	33
12BP670		Blouse Homme à pressions P/C vert US	33
BAO GR	BAO	Blouse Homme à pressions sous patte P/C gris	33
BAO NO	BAO	Blouse Homme à pressions sous patte P/C noir	33
12BMC110		Blouse Homme manches courtes P/C blanc	71
14BMC110		Blouse Femme manches courtes P/C blanc	71

RÉF.	RÉF.	LES COTTES À BRETELLES	PAGES
07TYCGN	KLAUS	Cotte à bretelles TYPHON C/P gris/noir PG	20
07A110		Cotte à bretelles coton blanc	30
07A560		Cotte à bretelles coton Bugatti	30
07B560		Cotte à bretelles P/C Bugatti	33
07B670		Cotte à bretelles P/C vert US	33

LISTE DES PRODUITS

RÉF.	RÉF.	LES COMBINAISONS	PAGES
05TYCGN	OTTO	Combinaison TYPHON SF C/P gris/noir PG	20
13TYCGN	OCTAVE	Combinaison DF TYPHON C/P gris/noir	20
05TYAG	JUAN	Combinaison TYPHON SF sous patte coton gris	21-30
05A110		Combinaison SF coton blanc	30
05A560		Combinaison SF coton Bugatti	30
05AP560		Combinaison SF sous patte coton Bugatti	30
05B560		Combinaison SF P/C Bugatti	35
05B670		Combinaison SF P/C vert US	35
13B360		Combinaison DF P/C rouge	34
13B410		Combinaison DF P/C gris	34
13B560		Combinaison DF P/C Bugatti	34
13B670		Combinaison DF P/C vert US	34
13BBIBG		Combinaison DF P/C gris/bleu	34
13BBIRV		Combinaison DF P/C vert/rouge	34
13BN		Combinaison DF P/C noir	34
13C430		Combinaison DF C/P gris	35
13C560		Combinaison DF C/P Bugatti	35
13C670		Combinaison DF C/P vert US	35
13B610G		Combinaison DF enfant P/C gris NOUVEAU	34
13HVJ430		Combinaison DF HV EN ISO 20471 gris/jaune	46
13HVJ530		Combinaison DF HV EN ISO 20471 azur/jaune	46
13HVJ580		Combinaison DF HV EN ISO 20471 marine/jaune	46
13HVJ640		Combinaison DF HV EN ISO 20471 vert/jaune	46
13HVO430		Combinaison DF HV EN ISO 20471 gris/orange	46
13HVO580		Combinaison DF HV EN ISO 20471 marine/orange	46
13MM		Combinaison DF multirisque Magma gris NOUVEAU	50
13MG		Combinaison DF multirisque Magma gris NOUVEAU	50

RÉF.	RÉF.	LES VESTES	PAGES
16AP110		Veste Cuisine ML Pressions coton blanc	61
16BP		Veste Cuisine ML Pressions P/C blanc	61
16BPN		Veste Cuisine ML Pressions P/C noir	61
VENIS BLNO		Veste de cuisine ML pressions P/C blanc/noir NOUVEAU	61
17A110		Veste Cuisine MC Pressions coton blanc	60
17B		Veste Cuisine MC Pressions P/C blanc	60
17BPN		Veste Cuisine MC Pressions P/C noir	60
VALIN BLNO		Veste de cuisine MC pressions P/C blanc/noir NOUVEAU	60
VAN BL	VAN	Veste Cuisine ML P/C blanc Maille stretch	59
VAN NO	VAN	Veste Cuisine ML P/C noir Maille stretch	59
VAP BLNO	VAP	Veste Cuisine ML P/C blanc Maille stretch liseré noir	59
VIK BL	VIK	Veste Cuisine MC P/C blanc Maille stretch	57
VIK NO	VIK	Veste Cuisine MC P/C noir Maille stretch	57
VIP BLNO	VIP	Veste Cuisine MC P/C blanc Maille stretch liseré noir	57
03B560		Veste P/C Bugatti	33
03B670		Veste P/C vert US	33
03A110		Veste coton blanc	29
03A560		Veste coton Bugatti	29
03AP560		Veste sous patte coton Bugatti	29
KIMO BL		Kimono P/C blanc NOUVEAU	71
KIMO NO		Kimono P/C noir NOUVEAU	71

RÉF.	RÉF.	LES BLOUSONS	PAGES
09TYEG	STAN	Blouson TYPHON+ ELASTHANNE gris foncé	11
09TYEM	STAN	Blouson TYPHON+ ELASTHANNE marine nuit	11
09TYEN	STAN	Blouson TYPHON+ ELASTHANNE noir	11
09TYG+	CHARLEY	Blouson TYPHON+ CANVAS gris	13
09TYN+	CHARLEY	Blouson TYPHON+ CANVAS gris	13
09TYCG	NATE	Blouson TYPHON C/P gris	17
09TYCM3	NATE	Blouson TYPHON C/P marine nuit	17
09TYCN2	NATE	Blouson TYPHON C/P noir	17
09TYCG2	DENIS	Blouson TYPHON C/P gris/noir	19
09TYCHON	DENIS	Blouson TYPHON C/P chocolat/noir	19
09TYCVN	DENIS	Blouson TYPHON C/P olive/noir	19
09TYCBG2	DENNIS	Blouson TYPHON C/P blanc/gris	25
09AB		Blouson EVO coton blanc	27
09AG		Blouson EVO coton gris	27
09AM		Blouson EVO coton marine nuit	27
09AN		Blouson EVO coton noir	27
09HVEMJ	SIMON	Blouson HV EN20471 TYPHON+ Elasthanne marine/jaune	41
09HVEMO	SIMON	Blouson HV EN20471 TYPHON+ Elasthanne marine/orange	41
09HVJ430		Blouson HV EN14471 gris/jaune	45
09HVJ530		Blouson HV EN14471 azur/jaune	45
09HVJ580		Blouson HV EN14471 marine/jaune	45
09HVJ640		Blouson HV EN14471 vert/jaune	45
09HVO430		Blouson HV EN14471 gris/orange	45
09HVO580		Blouson HV EN14471 marine/orange	45
09HVR420		Blouson HV EN14471 gris/rouge	47
09MM		Blouson multirisque Magma marine NOUVEAU	49
09MG		Blouson multirisque Magma gris NOUVEAU	49
09MAGHV		Blouson multirisque Magma HV	51

RÉF.	RÉF.	LES MAILLES ET GILETS SANS MANCHES	PAGES
RIP-GN		Polaire Flex gris/noir NOUVEAU	5-39
RIP-N		Polaire Flex noir NOUVEAU	5-39
29TYECA	SAM	Gilet sans manche TYPHON+ ELASTHANNE camel	11-37
29TYEG	SAM	Gilet sans manche TYPHON+ ELASTHANNE gris	11-37
29TYEM	SAM	Gilet sans manche TYPHON+ ELASTHANNE marine nuit	11-37
29TYEN	SAM	Gilet sans manche TYPHON+ ELASTHANNE noir	11-37
SWCN	KEITH	Sweat à capuche TYPHON+ noir	15-36
SWM	MARCO	Sweat TYPHON + marine	15-36
SWN	MARCO	Sweat TYPHON + noir	15-36
29TYCGN	GUSTAV	Gilet sans manche matelassé TYPHON gris/noir	21-37
29TYCGN2	MIKE	Gilet sans manche TYPHON C/P gris/noir	21
29TYCN	MIKE	Gilet sans manche TYPHON C/P noir	21
29TYCBG	MIKE	Gilet sans manche TYPHON C/P blanc/gris	25
29REM		Gilet multipoche matelassé marine	37
29REN		Gilet multipoche matelassé noir	37
29RIPG		Gilet multipoche RIPSTOP gris	37
29RIPN		Gilet multipoche RIPSTOP noir	37

RÉF.	RÉF.	LA MAILLE HV	PAGES
MIRA JM	MIRA	Polo HV 100 %recyclé jaune/marine NOUVEAU	42
MIRA OM	MIRA	Polo HV 100 %recyclé orange/marine NOUVEAU	42
OGMA JM	OGMA	T-shirt manches longues 100 % recyclé jaune/marine NOUVEAU	43
OGMA OM	OGMA	T-shirt manches longues 100 % recyclé orange/marine NOUVEAU	43
RANA JM	OGMA	T-shirt manches courtes 100 % recyclé jaune/marine NOUVEAU	43
RANA OM	OGMA	T-shirt manches courtes 100 % recyclé orange/marine NOUVEAU	43



RÉF.	RÉF.	LA PLUIE	PAGES
VPCPV		Complet de pluie PVC vert	38
VPNM		Ensemble de pluie Nylon marine	38
VPNV		Ensemble de pluie Nylon vert	38

RÉF.	RÉF.	HYGIENE ET USAGE UNIQUE	PAGES
GE-VNP		Gants d'examen Vinyle non poudré blanc	74
GE-VNPB		Gants d'examen Vinyle non poudré bleu	74
GE-NNP		Gants d'examen nitrile non poudré bleu	74
CHA-BSE		Charlotte Clip accordéon non tissé bleu	75
CHA-GSE		Charlotte Clip accordéon non tissé vert	75
CHA-WSE		Charlotte Clip accordéon non tissé blanc	75
MAN-BPE		Manchette d'hygiène	75
SUR-BCPE		Sur-chaussures CPE bleu	75
BPP-W35		Blouse polypropylène blanc	76
CPP-W40		Combinaison polypropylène blanc	76
M-3P		Masque 3 plis EN14683 : 2019+AC 2019	75

RÉF.	RÉF.	SANTÉ & BIEN-ÊTRE	PAGES
TANA FU		Tunique P/C col V fushia	67
TANA GR		Tunique P/C col V gris	67
TANA LI		Tunique P/C col V vert lime	67
TANA TU		Tunique P/C col V turquoise	67
TEA BL		Tunique P/C col rond blanc	68
TEA BLFU		Tunique P/C col blanc/fushia	68
TEA BLLI		Tunique P/C col blanc/vert lime	68
TEA BLTU		Tunique P/C col blanc/turquoise	68
TESS BL		Tunique col carré P/C blanc	68
TAM BL		Tunique P/C col V blanc	69
TEO BL		Tunique Homme P/C blanc	69
TERY BL		Tunique Pressions P/C blanc 200 gr/m ²	69
03BM250		Tunique Pressions P/C blanc 240 gr/m ²	69
TILY		Tuniques mixte à enfiler plusieurs coloris	70
PACO		Pantalons mixte élastiqué plusieurs coloris	70
CLARA		Chasubles plusieurs coloris	73
KIMO		Kimono P/C	71

RÉF.	RÉF.	LES CHAUSSURES	PAGES
STREET		Basket de sécurité S1PL	4-52
CHTYN		Chaussure Typhon S3 haute SANS METAL noir	54
BFM		Botte Fourrées EN ISO 20345 S3 SRC marron	38-55
TYBASK		Basket de sécurité Typhon+ S3 SANS METAL noir/gris	52
6602A		Chaussure S3 basse SANS METAL noir	53
6602S3		Chaussure de sécurité S3 basse noir	53
7132A		Chaussure S3 haute SANS METAL noir	53
7132S3		Chaussure de sécurité S3 haute noir	53
CHCUI		Mocassin alimentaire S2 blanc	54-64
CHCUIN		Mocassin alimentaire S2 noir	54-64

RÉF.	RÉF.	ACCESSOIRES ET TABLIERS	PAGES
CTN	PETRA	Ceinture Ajustable	07-77
GN+	DIRK	Genouillères Normée EN14404 (la paire)	13-77
GN+CB		Genouillères Normée EN14404 brochable	13
GN		Genouillère classique (la paire)	29-77
CURL		Casquette recyclée noire PBV	77
SAC		Sac à EPI	77
31A110G		Tablier à taille long blanc	65
31A110P		Tablier à taille court blanc	65
31A580G		Tablier à taille long marine	65
31A580P		Tablier à taille court marine	65
31ABORG		Tablier à taille long bordeaux	65
31ABORP		Tablier à taille court bordeaux	65
31ANOIRG		Tablier à taille long noir	65
31ANOIRP		Tablier à taille court noir	65
32A110		Tablier à Bavette blanc	65
32A580		Tablier à Bavette marine	65
32ABOR		Tablier à Bavette bordeaux	65
32ANOIR		Tablier à Bavette noir	65
CALOT		Calot blanc	64
TCOU		Tour de cou blanc	64
TOR-B		Torchon 100 % coton blanc/bleu	64
TOR-R		Torchon 100 % coton blanc/rose	64
CINTRE		Cintre PBV	78
CINTREP		Cintre pince PBV	78



GRILLE DES TAILLES



PANTALONS & BERMUDAS

CLASSIQUES TYPHON - BERMUDAS										
TAILLE ½ tour de taille en cm	T00 34	T0 36-38	T1 40-42	T2 44-46	T3 48-50	T4 52-54	T5 56-58	T6 60-62	T7 64-66	T8 68
PANTALONS MIXTES 01BM240 / PADY / PACO										
TAILLE ½ tour de taille en cm	T00 34-36	T0 38-40	T1 42-44	T2 46-48	T3 50-52	T4 54-56	T5 58-60	T6 62-64	T7 66-68	
JEAN & BERMUDAS TYPHON + / PANTALONS FLEX SWELL										
TAILLE ½ tour de taille en cm	T00 34-36	T0 38-40	T1 42-44	T2 46-48	T3 50-52	T4 54-56	T5 58-60	T6 62-64	T7 66-68	

BLOUSES

BLOUSES HOMME MANCHES LONGUES & BLOUSES JETABLES										
TAILLE Tour de poitrine en cm	T00/XS 74-82	T0/S 82-90	T1/M 90-98	T2/L 98-106	T3/XL 106-114	T4/2XL 114-122	T5/3XL 122-130	T6/4XL 130-138	T7/5XL 138-146	T8/6XL 146-154
BLOUSES HOMME MANCHES COURTES										
TAILLE Tour de poitrine en cm	T00 82-90	T0 90-98	T1 98-106	T2 106-114	T3 114-122	T4 122-130	T5 130-138	T6 135-146	T7 146-154	T8 154-162
BLOUSES FEMME MANCHES LONGUES										
TAILLE Tour de poitrine en cm	T00/XS 82-90	T0/S 90-98	T1/M 98-106	T2/L 106-114	T3/XL 114-122	T4/2XL 122-130	T5/3XL 130-138	T6/4XL 138-146		
BLOUSES FEMME MANCHES COURTES										
TAILLE Tour de poitrine en cm	T00/XS 90-98	T0/S 98-106	T1/M 106-114	T2/L 114-122	T3/XL 122-130	T4/2XL 130-138	T5/3XL 138-146	T6/4XL 146-154	T7/5XL 154-162	T8/6XL 162-170
BLOUSES ENFANTS										
TAILLE Tour de poitrine en cm	12 ANS 70-76	16 ANS 76-82								

VESTES

TAILLE Tour de poitrine en cm	T0/S 74-82	T1/M 82-90	T2/L 90-98	T3/XL 98-106	T4/2XL 106-114	T5/3XL 114-122	T6/4XL 122-130	T7/5XL 130-138	T8/6XL 138-146	
----------------------------------	---------------	---------------	---------------	-----------------	-------------------	-------------------	-------------------	-------------------	-------------------	--

BLOUSONS

TAILLE Tour de poitrine en cm	T00/XS 74-82	T0/S 82-90	T1/M 90-98	T2/L 98-106	T3/XL 106-114	T4/2XL 114-122	T5/3XL 122-130	T6/4XL 130-138	T7/5XL 138-146	T8/6XL 146-154
----------------------------------	-----------------	---------------	---------------	----------------	------------------	-------------------	-------------------	-------------------	-------------------	-------------------

VESTES DE CUISINE

VESTES DE CUISINE										
TAILLE Tour de poitrine en cm	T00/XS 82-90	T0/S 90-98	T1/M 98-106	T2/L 106-114	T3/XL 114-122	T4/2XL 122-130	T5/3XL 130-138	T6/4XL 135-146	T7/5XL 146-154	T8/6XL 154-162
LES VESTES DE CUISINE VAN, VAP, VIP, VIK										
TAILLE Tour de poitrine en cm	T0/S 98-106	T1/M 106-114	T2/L 114-122	T3/XL 122-130	T4/2XL 130-138	T5/3XL 138-146	T6/4XL 146-154	T7/5XL 154-162		

T-SHIRTS & POLOS HAUTE VISIBILITE

TAILLE Tour de poitrine en cm	S 88-96	M 96-104	L 104-112	XL 112-120	XXL 120-128	3XL 128-136	4XL 136-144			
----------------------------------	------------	-------------	--------------	---------------	----------------	----------------	----------------	--	--	--

GILETS & SWEAT

TAILLE	T00/XS	T0/S	T1/M	T2/L	T3/XL	T4/2XL	T5/3XL	T6/4XL	T7/5XL	T8/6XL
Tour de poitrine en cm	74-82	82-90	90-98	98-106	106-114	114-122	122-130	130-138	138-146	146-154

COMBINAISONS SIMPLE & DOUBLE FERMETURE

CLASSIQUES & MULTIRISQUES

TAILLE	T0/S	T1/M	T2/L	T3/XL	T4/2XL	T5/3XL	T6/4XL	T7/5XL	T8/6XL	T9/7XL
Tour de poitrine en cm	77-84	85-92	93-100	101-108	109-116	117-124	125-132	133-140	141-148	149-156
1/2 Tour de taille en cm	33-36	37-40	41-44	45-48	49-52	53-56	57-60	61-64	65-68	69-72

HAUTES VISIBILITÉS

TAILLE	T1/M	T2/L	T3/XL	T4/2XL	T5/3XL	T6/4XL	T7/5XL			
Tour de poitrine en cm	85-92	93-100	101-108	109-116	117-124	125-132	133-140			
1/2 Tour de taille en cm	37-40	41-44	45-48	49-52	53-56	57-60	61-64			

ENFANTS

TAILLE	4 ANS	6 ANS	8 ANS	10 ANS	12 ANS	14 ANS	16 ANS			
Tour de poitrine en cm	51-55	56-60	61-65	66-70	71-75	76-80	81-85			
Entre-jambe en cm	45	50	55	60	65	70	75			
Taille de l'enfant (en cm)	106-115	116-125	126-135	136-145	146-155	156-165	166-175			

COTTES À BRETELLES

TAILLE	T0/S	T1/M	T2/L	T3/XL	T4/2XL	T5/3XL	T6/4XL	T7/5XL	T8/6XL	
1/2 Tour de taille en cm	34-36	38-40	42-44	46-48	50-52	54-56	58-60	62-64	66-68	

TUNIQUES

TUNIQUES FEMMES - GRILLE A

TAILLE	T00/XS	T0/S	T1/M	T2/L	T3/XL	T4/2XL	T5/3XL	T6/4XL	T7/5XL	T8/6XL
Tour de poitrine en cm	82-90	90-98	98-106	106-114	114-122	122-130	130-138	138-146	147-155	156-164

TUNIQUES TILY, TERY - GRILLE B

TAILLE	T00/S	T0/M	T1/L	T2/XL	T3/2XL	T4/3XL	T5/4XL	T6/5XL	T7/6XL	
Tour de poitrine en cm	80-88	88-96	96-104	104-112	112-120	120-128	128-136	136-144	144-152	

TUNIQUES 03BM250 & 03BMX250 - GRILLE C

TAILLE	T00/XS	T0/S	T1/M	T2/L	T3/XL	T4/2XL	T5/3XL	T6/4XL		
Tour de poitrine en cm	72-80	80-88	88-96	96-104	104-112	112-120	120-128	128-136		

TUNIQUES HOMMES

TAILLE	T0	T1	T2	T3	T4	T5	T6			
Tour de poitrine en cm	100-104	104-108	108-112	112-116	116-120	120-124	124-128			

KIMONOS

TAILLE	XS/S	M/L	XL/2XL							
Tour de poitrine en cm	100-108	108-116	116-124							

POLAIRE FLEX

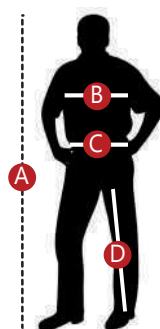
TAILLE	S	M	L	XL	XXL	3XL	4XL			
Tour de poitrine en cm	102	106	110	116	122	128	134			








Tableaux de correspondance des mesures du corps :
en cas d'hésitation entre 2 tailles choisir la plus grande.

Prenez vos mesures selon les instructions du dessin :

- Tour de poitrine : Mesurez votre tour à l'endroit le plus large
- Tour de taille et hanches : Mesurez votre taille à l'endroit où vous portez habituellement votre pantalon

- A Stature du porteur
- B Tour de poitrine (veste, blouse, blouson, combinaison et gilet)
- C Tour de taille (pantalon, cote)
- D Entre-jambe (facultatif)



										
RÉFÉRENCE	PAGE	EN 14404	EN 20471	EN 11612:2015	EN 11611:2015	EN 1149-5:2018	EN 13034:2008 + A1:209	EN 61482-2:2020	EN 13758-2-2003 + A1:2006	ECO RESPONSABLE
		PROTECTION DES GENOUX	SIGNALISATION	FE	SOUDEUR	ANTISTATICITÉ	CHIMIQUE	ARC ÉLECTRIQUE	UV	
PANTALONS SWELL	5	✓								
PANTALONS BOB	7-24	✓								
JEANS TOMAS	7-23	✓								
PANTALONS FABIAN	13	✓								
PANTALONS DAVID	18	✓								
PANTALONS LENNY	19-25	✓								
COMBINAISONS OTTO	20	✓								
COTTE A BRETELLES KLAUS	20	✓								
PANTALONS OMAR	22	✓								
PANTALONS HARVEY	22	✓								
JEANS MITCH	23	✓								
PANTALONS LEON	41	✓	✓							
BLOUSONS SIMON	41		✓							
POLOS MIRA	42		✓						✓	✓
T-SHIRTS OFMA ET RANA	43		✓						✓	✓
PANTALONS VISION	45-47		✓							
BLOUSONS VISION	45-47		✓							
COMBINAISONS VISION	46		✓							
BERMUDAS VISION	46		✓							
BLOUSONS MAGMA	49			✓	✓	✓	✓	✓		
PANTALONS MAGMA	49			✓	✓	✓	✓	✓		
COMBINAISONS MAGMA	50			✓	✓	✓	✓	✓		
PANTALONS ET BLOUSONS MAGMA HV	51		✓	✓	✓	✓	✓	✓		

CHARTERSE

Depuis de nombreuses années, la société PBV met un point d'honneur à maintenir le cap vers le développement durable, le bien-être de ses collaborateurs et l'intégrité économique de son activité.

Notre plan de développement s'oriente vers 3 piliers :

1

L'ENVIRONNEMENT



CONCEPTION RESPONSABLE

Conception des nouveaux produits et transition des gammes actuelles sur notre label PBV*PROTEC LIFE avec l'intégration de matières recyclées et durables.

Packaging responsable avec les boîtes de chaussure et les cavaliers en carton 100% recyclé.

BAISSER SON IMPACT ENVIRONNEMENTAL

Installation de panneaux solaires permettant de réduire nos émissions de gaz à effet de serre.

2

L'HUMAIN



PROTÉGER LA SANTÉ ET L'INTÉGRITÉ PHYSIQUE DES COLLABORATEURS

Tous les risques sont identifiés dans le document unique et mise à disposition de matériel ergonomique adapté à chaque poste de travail.

ORGANISATION ET BIEN-ÊTRE AU TRAVAIL

Horaires de travail individualisés entre binôme pour favoriser l'équilibre entre vie personnelle et vie professionnelle.

Mise à disposition d'espaces communs chaleureux pour se restaurer, se reposer, se détendre ou pratiquer une activité sportive.

3

L'INTÉGRITÉ ÉCONOMIQUE



PRODUCTION RESPONSABLE

Nous travaillons avec des usines partenaires pour lesquelles des audits sont régulièrement réalisés afin de contrôler la qualité de vie et le respect des règles internationales (engagement contre le travail des enfants, le travail forcé, la discrimination...).

Les tissus et accessoires respectent les critères de la norme REACH et de la norme Oekotex offrant ainsi des vêtements sans risque pour la santé et la sécurité de l'utilisateur.

ENGAGEMENT LOCAL

Réemploi de cartons grâce à une entreprise locale qui récupère des cartons voués à la destruction, les remets en état grâce à un ESAT et nous les revends. Une économie locale, circulaire et responsable.

Don annuel à l'association locale Emmaüs.

Parce que les abeilles sont indispensables à la vie de notre éco-système, nous avons installé des ruches dans l'un de nos espaces extérieurs.